

Pearl River County, MS Directorio de Recursos para Familias



CONDADO SUR PEARL RIVER
(SPRC) COALICIÓN COMUNITAR

El SPRC EXCEL BY 5 COALITION está formado por miembros de comunidades en el Condado de Pearl River, MS. Esta coalición incluye padres, abuelos, proveedores de atención médica, educadores tempranos, líderes empresariales y líderes cívicos, así como representantes de distritos escolares, agencias gubernamentales y grupos religiosos.



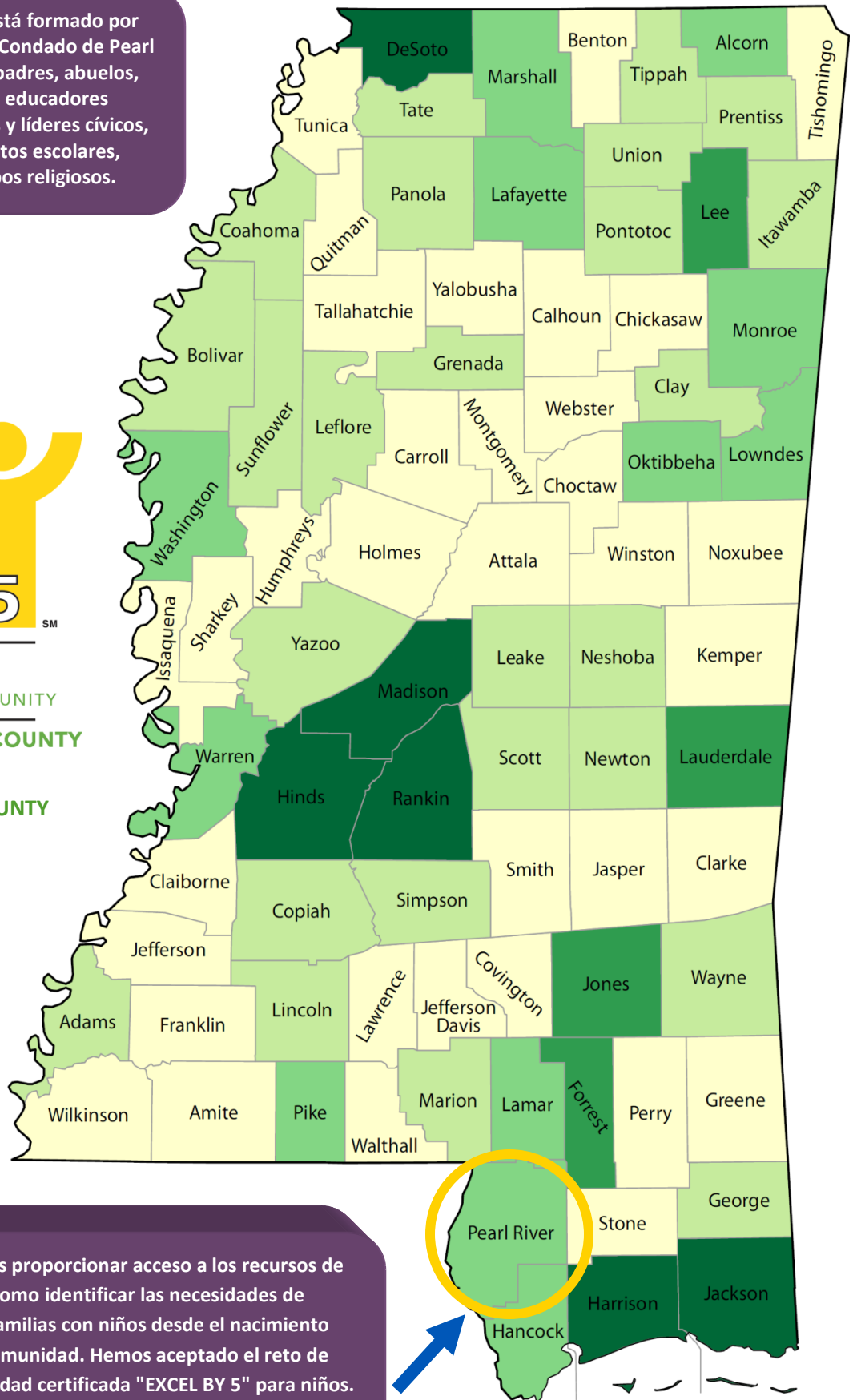
CERTIFIED

EARLY CHILDHOOD COMMUNITY

SOUTHERN PEARL RIVER COUNTY

WWW.EXCELBY5.COM

[/SOUTHERN-PEARL-RIVER-COUNTY](https://www.facebook.com/SOUTHERN-PEARL-RIVER-COUNTY)



Nuestro objetivo principal es proporcionar acceso a los recursos de la familia / comunidad, así como identificar las necesidades de educación y salud para las familias con niños desde el nacimiento hasta los cinco años en la comunidad. Hemos aceptado el reto de convertirnos en una comunidad certificada "EXCEL BY 5" para niños. ¡Nos esforzamos para asegurar que nuestros residentes más jóvenes

ACERCA DE USAR ESTA GUÍA

Nuestra intención con estas guías de recursos es aumentar el acceso público a los recursos disponibles para familias con niños pequeños dentro de las comunidades del sur del Condado de Pearl River. La mayoría de nuestros listados son para ubicaciones en las áreas de Picayune, Carriere y Poplarville, MS. Nuestros voluntarios revisarán anualmente la información de todos los servicios enumerados. Si tiene alguna pregunta sobre costos, servicios o elegibilidad, llame con anticipación.



ÍNDICE DE RECURSOS

NÚMEROS DE EMERGENCIA Y LÍNEA DIRECTA DE 24 HORAS.....	5
NÚMEROS DE TELÉFONO IMPORTANTES E INFORMACIÓN	6
ESTACIONES DE RADIO DE EMERGENCIA	9
CENTROS DE SERVICIO DEL ESTADO	9

AGENCIAS DE SERVICIOS DEL CONDADO DE PEARL RIVER

ABUSO / NEGLIGENCIA	11
COLEGIOS / UNIVERSIDADES	11
SERVICIOS DE INTERVENCIÓN TEMPRANA / DISCAPACIDADES.....	12
EDUCACIÓN: NIÑEZ TEMPRANA / CUIDADO INFANTIL (CON LICENCIA).....	13
EDUCACIÓN: PRIMARIO / SECUNDARIO - PÚBLICO.....	15
EDUCACIÓN: PRIMARIA / SECUNDARIA - PRIVADA	19
SERVICIOS DE EMPLEO	19
BIBLIOTECAS	20
SERVICIOS DE APOYO FAMILIAR: AGENCIAS LOCALES	20
SERVICIOS DE APOYO FAMILIAR: AGENCIAS REGIONALES	22
SERVICIOS FINANCIEROS	23
FORMACIÓN FINANCIERA	24
MEDICAL: HOSPITALES	25
MEDICAL: CLÍNICAS PEDIÁTRICAS / FAMILIARES	26
MEDICAL: ODONTOLOGÍA PEDIÁTRICA / FAMILIAR	28
SERVICIOS MÉDICOS: VISION.....	29
ACTIVIDADES RECREATIVAS	32
PROGRAMAS DE APOYO A LA JUVENTUD	35

NÚMEROS DE EMERGENCIA Y LÍNEA DIRECTA DE 24 HORAS

Emergencias: Fuego / Rescate y Policía: 911

Hay tres funciones principales de servicio de emergencia:

- Policía - proporcionar seguridad a la comunidad y actuar para reducir el crimen contra personas y bienes
- Bomberos (servicio de bomberos y rescate) - proveer a los bomberos para hacer frente a las operaciones de incendio y rescate, y también puede tratar con algunos deberes secundarios de servicio de emergencia
- Servicios médicos de emergencia (EMS) - proveer ambulancias y personal para atender emergencias médicas

Línea de Crisis de Personas Abusadas (Niños y Adultos): 1-800-222-8000

Para reportar la explotación, abuso o negligencia de un NIÑO, un adulto mayor o un adulto vulnerable. <http://www.mdhs.state.ms.us/>

Alcohólicos Anónimos (Sur de Mississippi) Línea de Ayuda las 24 Horas: 1-855-444-9225

Un compañerismo de hombres y mujeres que comparten su experiencia, fuerza y esperanza entre sí para resolver su problema común y ayudar a otros a recuperarse del alcoholismo. El único requisito para ser miembro es el deseo de dejar de beber. No hay cuotas ni pagos para la membresía de AA; Somos autosuficientes, a través de nuestras propias contribuciones. AA no está aliado con ninguna secta, denominación, política, organización o institución; No desea entablar ninguna controversia; Ni apoya ni se opone a ninguna causa. Nuestro propósito principal es mantenerse sobrio y ayudar a otros alcohólicos a alcanzar la sobriedad.

www.aagulfcoast.org

Línea de Información sobre lactancia Materna: 1-800-545-6747

Esta línea de ayuda proporciona información, educación y apoyo a las mujeres que desean amamantar <http://msdh.ms.gov/msdhsite/ static/41,0,144.html>

Programa Médico Infantil : 1-800-844-0898

Si su niño tiene una enfermedad crónica o discapacidad, es posible que podamos ayudar. CMP trabajará con usted y sus proveedores de salud para organizar y organizar los servicios, así como identificar las necesidades y recursos para mejorar la salud y el bienestar de su hijo. Póngase en contacto con nosotros para obtener información para determinar cómo podemos ayudar a su hijo y su familia. <http://msdh.ms.gov/msdhsite/ static/41,0,163.html>

Sistemas de Intervención Temprana : 1-800-451-3903

Si usted tiene un niño menor de tres años, First Steps (Primeros Pasos) puede proporcionar servicios de desarrollo y otros recursos para ayudar a su hijo alcanzar su máximo potencial. Los servicios proporcionados incluyen (pero no se limitan a): exámenes, evaluaciones y apreciaciones, Planes Individualizados de Servicios Familiares (IFSPs), servicios de

Intervención Temprana y planes de transición para servicios preescolares bajo la Parte B de IDEA u otros programas http://www.msdh.state.ms.us/msdhsite/index.cfm/41,0,74.html
<p>Inmunizaciones para Niños: : 1-800-634-9258</p> <p>Las Inmunizaciones contra las enfermedades de la niñez son requeridas por la ley de Mississippi para entrar en la escuela, Head Start, o cuidado de día. Las vacunas específicas también se recomiendan para los estudiantes que entran a la escuela secundaria o la universidad. El Departamento de Salud del Estado de Mississippi proporciona todas las inmunizaciones necesarias a bajo costo. Las inmunizaciones son gratuitas si califica para el programa Vacunas para Niños. http://www.msdh.state.ms.us/msdhsite/_static/14,0,71.html</p>
<p>La Salud de las Mujeres: 1-800-721-7222</p> <p>Ofrecemos servicios de planificación familiar y salud reproductiva en más de 100 departamentos de salud locales y clínicas del condado. Ofrecemos una amplia gama de servicios de salud reproductiva confidenciales y profesionales a hombres y mujeres, independientemente de sus ingresos. Puede ser elegible para recibir servicios gratuitos o de costo reducido basados en una escala de honorarios http://msdh.ms.gov/msdhsite/_static/41,0,107.html</p>
<p>Mujeres, Bebés y Niños (WIC): 1-800-359-7832</p> <p>WIC es un programa especial de alimentación suplementaria para mujeres embarazadas, lactantes y postparto, infantes y niños menores de cinco años de edad. WIC le ayuda a usted y su bebé a recibir alimentos saludables y consejos saludables en los primeros años de vida. http://msdh.ms.gov/msdhsite/_static/41,0,128.html</p>

NÚMEROS DE TELÉFONO IMPORTANTES E INFORMACIÓN

Información General del Condado de Pearl River	
Millard: 601-403-2500	Picayune: 601-749-7700 Poplarville: 601-403-2300
UTILIDADES- agua, gas natural y electricidad	
<p>Ciudad de Picayune Agua y Gas Natural 203 Goodyear Blvd, Picayune, MS 39466 (601) 798-9776 http://www.picayune.ms.us/departments/utility</p>	<p>Asistencia de Agua Central de Pearl River P. O. Box 419, McNeil, MS 39457 (601) 798-3103 or (601) 798-3103</p>
<p>Autoridad de Servicios Públicos del Condado de Pearl River 100 Street A, Suite F, Picayune, MS 39466 (601) 799-5259 www.prc-ua.org</p>	<p>Asistencia de Agua de Sunny Oaks P.O. BOX 112, Poplarville, MS 39470 (601) 795-3170</p>

Bi-County Water Association Inc.

Route 4 Box 381, Poplarville, MS 39470
(601) 795-4565

Carnes Utility Association Inc.

1084 Carnes Road, Wiggins, MS 39577
(601) 928-5918

Center Water Association Inc.

1050 Bouie Road, Carriere, MS 39426
(601) 799-8384 or (601) 798-1401

Hide-A-Way Lake Club Inc.

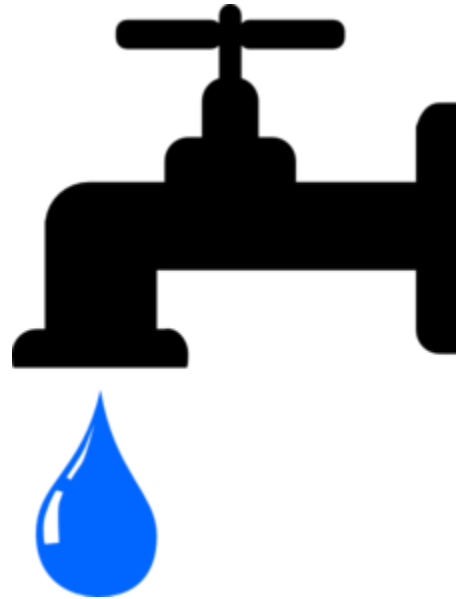
P. O. Box 1011, Picayune, MS 39466
(601) 798-1484

Nicholson Water & Sewer Assn

P.O. Box 309, Nicholson, MS 39463
(601)798-9696

North Lumberton Utility Assn. Inc.

410 North Front Street, Lumberton, MS 39455
(601) 796-4941



FUEGO NO EMERGENTE

Departamento de Bomberos de Picayune
220 S Haugh Ave, Picayune, MS 39466
(601) 799-0614

Departamento de Bomberos de Picayune
2233 Adcox Rd, Picayune, MS 39466
(601) 798-7862

Oficina del Jefe de Bomberos de Picayune
2233 Adcox Rd, Picayune, MS 39466
(601) 798-6513

Departamento de Bomberos de Lumberton
702 9th Ave, Lumberton, MS 39455
(601) 796-8901

Departamento de Bomberos de Picayune
1700 Palestine Rd, Picayune, MS 39466
(601) 798-4811

Departamento de Bomberos
Voluntarios de McNeil
106 Library St, Picayune, MS 39466
(601) 798-7065

Departamento de Bomberos de Poplarville
1390 S Main St, Poplarville, MS 39470
(601) 795-4313

Departamento de Bomberos de Poplarville
110 S Main St, Poplarville, MS 39470
(601) 795-2200

**DEPARTAMENTO DE BOMBEROS
VOLUNTARIOS DE HENLEYFIELD**
7414 US-11, CARRIERE, MS 39426
(601) 799-2345

**DEPARTAMENTO DE BOMBEROS
VOLUNTARIOS DE CARRIERE**
5585 MS-43, Carriere, MS 39426
(601) 799-5887

POLICIA NO EMERGENTE

Oficina del Sheriff del Condado de Pearl River
200 Julia Street, Poplarville, MS 39470
(tel) 601-795-2241 or 601-798-5528

Departamento de Policía de Picayune
328 South Main Street, Picayune, Mississippi, 39466
(tel) 601-798-7411; (F) 601-798-7412

Departamento de Policía de Poplarville
305 Highway 26, Poplarville, Mississippi, 39470
(tel) 601-795-4447; (F) 601-795-2884



SERVICIOS TELEFÓNICOS: LÍNEAS DE TIERRAS

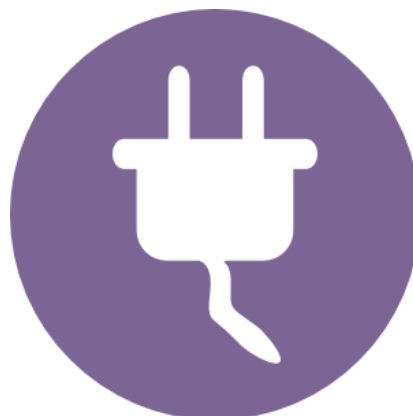
AT&T
231 Frontage Road, Picayune, MS 39466
(601) 799-3905
www.att.com

CHARTER COMMUNICATIONS
321 W. Canal Street, Picayune, MS 39466
(601) 202-0366 or (866) 959-6997
www.charter.com

COMPAÑÍAS DE GAS / ELÉCTRICAS

Mississippi Power
114 Elizabeth Street, Picayune, MS 39466
Atención al cliente: 1-800-532-1502;
Reporte interrupción : 1-800-487-3275
www.mississippipower.com

Coast Electric
6375 US 11. Picayune, MS 39466
Atención al cliente: 601-798-5013
Reporte interrupción: 1-877-769-2372
www.coastepa.com



ESTACIONES DE RADIO DE EMERGENCIA

WRJW (1320AM)

WRJW es una instalación de 5000 vatios con una historia de servicio a nuestro mercado, el Condado de Pearl River, el Condado de Hancock, y varias parroquias de Louisiana. La torre WRJW está estratégicamente ubicada para proporcionar una señal óptima que se extiende desde Nueva Orleans a la costa del Golfo de Mississippi, mientras que llegar al Sur Central de Mississippi junto con parroquias St. Tammany y Washington.

CENTROS DE SERVICIO DEL ESTADO DE MISSISSIPPI

Servicios de Apoyo a la Infancia, Servicios Humanos

750 North State Street, Jackson, MS 39202

Teléfono: 601-359-4861

<http://www.mdhs.state.ms.us/child-support/>

La misión de la División de Cumplimiento de Manutención de Niños es proveer servicios de manutención de niños para asegurar que los niños reciban apoyo financiero y emocional de ambos padres y capacitar a las familias para que sean autosuficientes. La División de Cumplimiento de Manutención de Menores (DCSE) ofrece servicios a los niños y familias de Mississippi mediante la obtención de apoyo financiero y médico. Cada niño merece el amor y el apoyo de ambos padres para convertirse en el adulto más productivo posible. DCSE opera 84 oficinas en 82 condados para asegurar la disponibilidad de servicios de manutención de niños a todas las personas elegibles en el estado de Mississippi.

Asistencia Económica

750 North State Street, Jackson, MS 39202

Teléfono: 601-359-4419

<http://www.mdhs.state.ms.us/>

La misión de la División de Asistencia Económica es promover la autosuficiencia y la responsabilidad personal de todos los Mississippianos

Servicios Médicos de Emergencia para Niños

570 East Woodrow Wilson Drive, Jackson, MS 39216

Teléfono: 601-576-7400

http://msdh.ms.gov/msdhsite/_static/48.html

La misión del Programa de Servicios Médicos de Emergencia para Niños de Mississippi es

prevenir y reducir la muerte y la discapacidad de niños, adolescentes y jóvenes como resultado de enfermedades y lesiones.

Consejo de Mississippi sobre Discapacidades del Desarrollo

239 North Lamar St. 1101 Robert E. Lee Building, Jackson, MS 39201

Teléfono: 601-359-6242

<http://www.msccd.org/>

El CDD es un grupo designado de personas diseñado para apoyar a las personas con discapacidades del desarrollo, sus familias y la comunidad en la que viven

Departamento de Seguridad de Empleo

Picayune WIN Job Center

2005 Wildwood Rd, Picayune, MS 39466

Teléfono: 601-798-3472

<http://mdes.ms.gov/>

Proporciona ayuda para empresas y buscadores de empleo a través de una variedad de servicios de empleo, capacitación y negocios.

Departamento de Salud Mental de Mississippi

1101 Robert E. Lee Bldg. 239 North Lamar Street, Jackson, MS 39201

Teléfono: 1-877-210-8513

<http://www.dmh.state.ms.us/>

Apoyar un mañana mejor haciendo una diferencia en las vidas de Mississippians con la enfermedad mental, los problemas del abuso de la sustancia y las inhabilidades intelectuales / de desarrollo una persona a la vez.

Departamento de Seguridad Pública de Mississippi

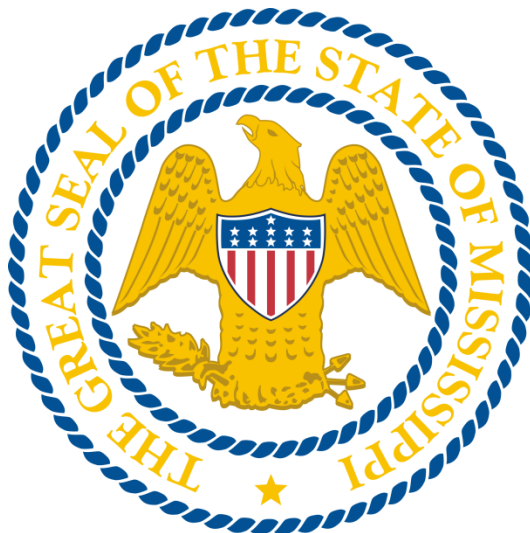
Department Of Motor Vehicles - Driver License

917 Goodyear Boulevard, Picayune, MS 39466

Teléfono: (601) 799-1428

<http://www.dps.state.ms.us/driver-services/new-drivers-license/district-one-locations/>

Expedición de licencias de conducir, renovaciones, identificaciones, pruebas escritas y pruebas de carretera.



RECURSOS DEL CONDADO DE PEARL RIVER, MS (A-Z)

ABUSO / NEGLIGENCIA

**Mississippi Department of Child Protection Services
(Servicios de Protección Infantil de Mississippi)**

417 Hwy 11 N., Poplarville, MS 38470

Teléfono: (601) 795-3038; Fax: (601) 964-2331



Servicios: Salud Mental / Drogas y Alcohol;

Servicios Humanos; Salud y Servicios Médicos; Servicios de jubilados; Asistencia y Oportunidades de Empleo; Recursos de colocación; Embarazo y crianza de los hijos; Alojamiento; Cuidado de los niños; Servicios educativos; Programas para niños; Servicio de soporte; Tribunales y Aplicación de la Ley

Reportar abuso

Reportar abuso, descuido y explotación en Mississippi

Número Admitir Centralizada de Mississippi

1-800-222-8000 ; (601) 432-4570

www.msabusehotline.mdhs.ms.gov

COLLEGIOS / UNIVERSIDADES (dentro de 25 millas)

PEARL RIVER COMMUNITY COLLEGE (PRCC)-(Colegio)

Campus de Poplarville

101 Highway 11 North, Poplarville, Mississippi 39470

Teléfono: (601) 403-1000

SitioWeb: www.prcc.edu



Proporciona clases en el sitio y en línea en educación general y educación profesional / técnica que lleva a Grados Asociados o Certificados de Competencia en una variedad de áreas.

DELTA COLLEGE OF ARTS & TECHNOLOGY-(Colegio)

105 Gause Blvd W, Slidell, LA 70460

Teléfono: (985) 643-7730

SitioWeb: www.deltacollege.com



Ofrece capacitación para Asistente Dental, Asistente Médico, Asistente de Oficina Médica y Enfermería Práctica.

NORTHSHORE TECHNICAL COMMUNITY COLLEGE(-Colegio)

56707 Behrman St, Slidell, LA 70458

Teléfono: (985) 646-6415

SitioWeb: www.northshorecollege.edu



Proporciona variedad de cursos académicos, técnicos, de trayectoria universitaria, de fuerza de trabajo y de educación para adultos.

SERVICIOS DE INTERVENCIÓN TEMPRANA / DISCAPACIDADES**Programa de Intervención Temprana (Primeros Pasos) - Departamento de Salud del Estado de Mississippi**

7547 Highway 11 North, Carriere, MS 39426

Teléfono: 601-799-2796

SitioWeb: http://msdh.ms.gov/msdhsite/_static/41,0,74.html

Intervencionista temprana – Ann Brock, MS; ann.brock@msdh.state.ms.us

Si usted tiene un niño menor de tres años, First Steps (Primero Pasos) puede proporcionar servicios de desarrollo y otros recursos para ayudar a su hijo alcanzar su máximo potencial. Los servicios proporcionados incluyen (pero no se limitan a): exámenes, evaluaciones y evaluaciones, Planes Individualizados de Servicios Familiares (IFSPs), servicios de Intervención Temprana y planes de transición para servicios preescolares bajo la Parte B de IDEA u otros programas.

Departamento de Educación de Mississippi - Oficina de Educación Especial

Línea Directa de los Padres: 1-877-544-0408

SitioWeb: <http://www.mde.k12.ms.us/OSE>

La Oficina de Educación Especial es una organización orientada a los servicios que busca mejorar la experiencia educativa de los niños con discapacidades. Nos esforzamos por nutrir a un personal dedicado a través de intensas oportunidades de desarrollo profesional, experiencia en el campo y responsabilidad individual.

De acuerdo con la Ley de Educación para Personas con Discapacidades y la ley estatal, ayudamos a las escuelas y distritos locales a proveer programas educativos eficaces a los estudiantes con discapacidades de 3 a 20 años que necesitan educación especial y servicios relacionados.

Distrito Escolar del Condado de Pearl River - Departamento de Servicios para Estudiantes

7391 Highway 11, Carriere, MS 39426

Teléfono: (601) 798-1912; Fax: (601) 799-5165

Director: Mike Posey: mposey@prc.k12.ms.us

Edades 3+: Supervisa la identificación de estudiantes para servicios de Educación Especial,

Dotados Intelectualmente y Sección 504. El departamento se esfuerza por satisfacer las necesidades individuales de los estudiantes que se consideran elegibles mediante la programación adecuada y la prestación de servicios relacionados.

Distrito Escolar de Picayune - Oficina de Educación Excepcional

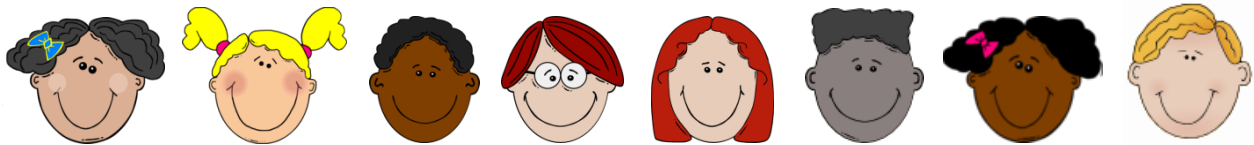
622 Goodyear Blvd., Picayune, MS 39466

Teléfono: (601) 798-4555 | Fax: (601)798-1346

Directora: Diane Wise: dwise@pcu.k12.ms.us

Edades 3+: Ofrece una amplia gama de programas para satisfacer las necesidades individuales de estudiantes con necesidades especiales a través de procedimientos apropiados de identificación de estudiantes, pruebas de logro y estrategias educativas innovadoras.

EDUCACIÓN: NIÑEZ TEMPRANA / CUIDADO INFANTIL (CON LICENCIA)



1ST BAPTIST CARRIERE PRE-SCHOOL

7264 Highway 11, Carriere, MS 39426

Teléfono: (601) 798-6301

Maxima Capacidad: 45

KREATIVE KINGDOM CHRISTIAN LRING CTR

330 Jacob's Road, Poplarville, MS 39470

Teléfono: (601) 403-8489

Maxima Capacidad: 95

ANNIE'S KINDERGARTEN AND DAY CARE

716 Davis Street, Picayune, MS 39466

Teléfono: (601) 798-3446

Maxima Capacidad: 49

LEANNE'S LEARNING CENTER

1618 Beech Street, Picayune, MS 39466

Teléfono: (601) 374-9604

Maxima Capacidad: 49

CHILD DEVELOPMENT LAB SCHOOL

101 Highway 11 North, Poplarville, MS 39470

Teléfono: (601) 403-1256

Maxima Capacidad: 30

LINDA'S FAMILY CHILD CARE

1305 Ausborn Rd, Picayune, MS 39466

Teléfono: (601) 798-0643

Maxima Capacidad: 10

FIRST BAPTIST CHURCH

401 Goodyear Boulevard, Picayune, MS 39466

Teléfono: (601) 798-4886

Maxima Capacidad: 120

LITTLE RED PRESCHOOL, LLC

244 Burgetown Road, Carriere, MS 39426

Teléfono: (601) 799-0057

Maxima Capacidad: 30

FIRST BAPTIST PLAYSCHOOL

203 South Main Street, Poplarville, MS 39470
Teléfono: (601) 795-4531
Maxima Capacidad: 50

GFM DAY CARE

2710 Highway 43 South, Picayune, MS 39466
Teléfono: (601) 798-0078
Maxima Capacidad: 100

KIDS CLUBHOUSE, LLC

705 West Canal Street, Picayune, MS 39466
Teléfono: (601) 798-0917
Maxima Capacidad: 64

KIDS KINGDOM

10 Alex Place, Picayune, MS 39466
Teléfono: (601) 798-5437
Maxima Capacidad: 95

KIDS KORNER LEARNING CTR OF PICAYUNE

611 East Canal Street, Picayune, MS 39466
Teléfono: (601) 798-0174
Maxima Capacidad: 150

KIDS' KAMPUS, TOO

202 S Strahan Street, Poplarville, MS 39470
Teléfono: (601) 795-4853
Maxima Capacidad: 80

WEE WISDOM LEARNING CENTER

279 Richardson Ozona Road, Picayune, MS
Teléfono: (601) 798-4296
Maxima Capacidad: 70

MCCARTY LEARNING CENTER

401/403 Rosa Street, Picayune, MS 39466
Teléfono: (601) 799-2716
Maxima Capacidad: 125

PICAYUNE HEAD START COMPLEX

1220 Hwy 11 South, Picayune, MS 39466
Teléfono: (601) 799-1716
Maximum Capacity: 201

PICAYUNE SD EARLY HEAD START

1620 Rosa Street, Picayune, MS 39466
Teléfono: (601) 799-4702
Maxima Capacidad: 90

PICAYUNE SD EARLY HEAD START

1865 Highway 11 South, Picayune, MS 39466
Teléfono: (601) 798-7808
Maxima capacidad: 90

POPLARVILLE HEAD START

205 East Locke Street, Poplarville, MS 39470
Teléfono: (601) 795-8011
Maxima Capacidad: 65

UNION BAPTIST KINDERGARTEN

1628 West Union Road, Picayune, MS 39466
Teléfono: (601) 798-8999
Maxima Capacidad: 81



EDUCACIÓN: PRIMARIO / SECUNDARIO-PÚBLICO

Distrito Escolar Público de Lumberton

107 West Tenth Avenue, Lumberton, MS 39455

Teléfono: (601) 796-2441; Fax: (601) 796-2051

Superintendente: Linda L. Smith, Ph.D.

<http://www.lumberton.k12.ms.us/>

ESCUELA PRIMARIA DE LUMBERTON

7922 U.S. Highway 11

Lumberton, MS 39455

Teléfono: (601) 796-3721

Fax: (601) 796-7903

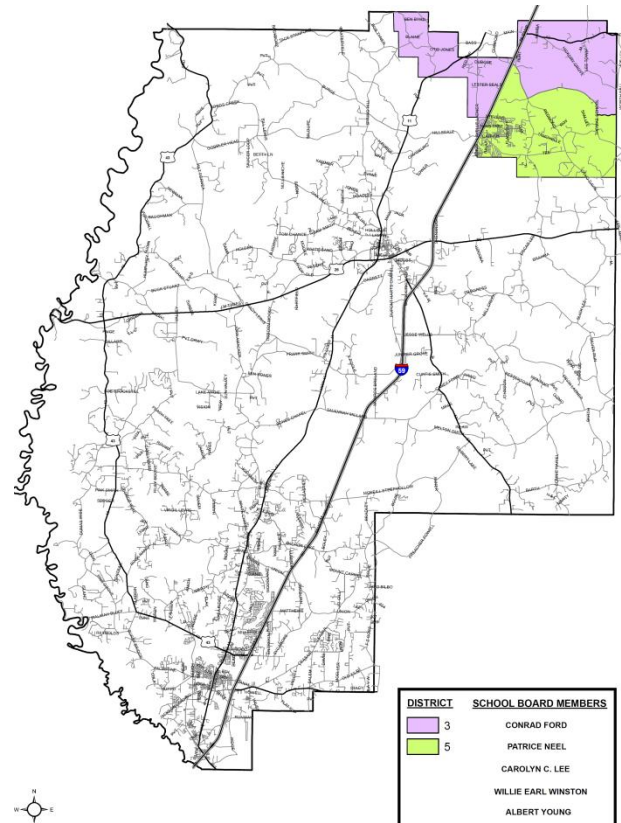
ESCUELA SEGUNDARIA DELUMBERTON

7920 U.S. Highway 11

Lumberton, MS 39455

Teléfono : (601) 796-2451

Fax: (601) 796-7907



DISTRITO ESCOLAR DEL CONDADO DE PEARL RIVER

7441 Highway 11, Carriere, MS 39426

Teléfono: (601) 798-7744; Fax: (601) 798-3527

Superintendente: Mr. Alan Lumpkin

<http://www.prc.k12.ms.us/>

CENTRO DE EDUCACIÓN ALTERNATIVA

461 Burgetown Rd., Carriere, MS 39426

Teléfono: (601) 798-6852

ESCUELA SECUNDARIA CENTRAL DE PEARL RIVER

7407 HIGHWAY 11, Carriere, MS 39426

Teléfono: (601) 798-1986

Fax: (601) 799-0068

JÚNIOR SECUNDARIA CENTRAL DE PEARL RIVER

7391 HWY 11, Carriere, MS 39426

Teléfono: (601) 798-5654

Fax: (601) 798-2822

ESCUELA ELEMENTARIA INFERIOR CENTRAL DE PEARL RIVER

116 ALPHABET AVE., Carriere, MS 39426

Teléfono: (601) 799-4519

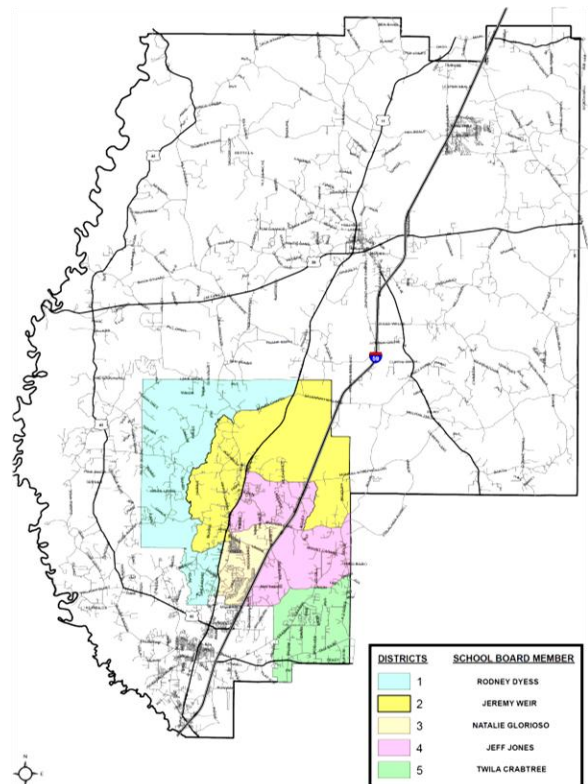
Fax: (601) 799-0350

ESCUELA ELEMENTARIA SUPERIOR CENTRAL DE PEARL RIVER

1592 HENLEYFIELD MCNEILL ROAD, Carriere, MS 39426

Teléfono: (601) 798-2864

Fax: (601) 799-0356



DISTRITO ESCOLAR DE PICAYUNE

706 Goodyear Blvd., Picayune, MS 39466
Teléfono: (601) 798-3230; Fax: (601) 798-1742

Superintendente: Mr. Dean Shaw

<http://picayune.schooldesk.net/>

Centro de Educación Alternativa

900 East Third Street, Picayune, MS 39466

Teléfono: (601) 799-0684

Fax: (601) 799-0325

Escuela Primaria Nicholson

1887 Hwy 11 South, Picayune, MS 39466

Teléfono: (601) 798-6309

Fax: (601) 798-1558

Escuela Secundaria Picayune

702 Goodyear Blvd., Picayune, MS 39466

Teléfono: (601) 798-5449

Fax: (601) 749-5902

Escuela Secundaria Picayune Memorial

800 Fifth Avenue, Picayune, MS 39466

Teléfono: (601) 798-1380

Fax: (601) 799-4705

PMHS Centro de Carreras y Tecnología

600 Goodyear Blvd., Picayune, MS 39466

Teléfono: (601) 798-7601

Fax: (601) 799-4711

Escuela Elementaria Roseland Park

1610 Gilcrease Street, Picayune, MS 39466

Teléfono: (601) 798-6824

Fax: (601) 798-1894

Escuela Primaria Superior South Side

1500 Rosa Street, Picayune, MS 39466

Teléfono: (601) 798-1105

Fax: (601) 798-6032

Escuela Primaria Inferior South Side

400 South Beech Street, Picayune, MS 39466

Teléfono: (601) 799-0683

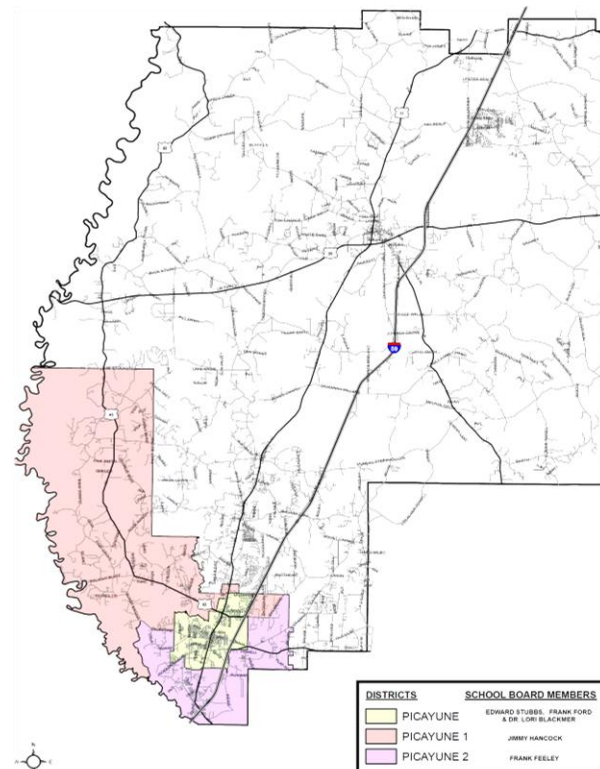
Fax: (601) 798-6371

Escuela Primaria West Side

111 Kirkwood Street, Picayune, MS 39466

Teléfono: (601) 798-3625

Fax: (601) 798-1879



DISTRITO ESCOLAR DE POPLARVILLE

302 South Julia Street, Poplarville, MS 39470
Teléfono: (601) 795-8477; Fax: (601) 795-0712
Superintendente: Mr. Carl Merritt
<http://www.poplarvilleschools.org/>

ESCUELA INTERMEDIA DE POPLARVILLE

6 Spirit Street, Poplarville, MS 39470
Teléfono: (601) 795-1350
Fax: (601) 795-0712

CENTRO DESARROLLO de CARRERA de POPLARVILLE

9 Career Center Circle, Poplarville, MS 39470
Teléfono: (601) 795-8343
Fax: (601) 795-1353

ESCUELA SECUNDARIA y INTERMEDIA de POPLARVILLE

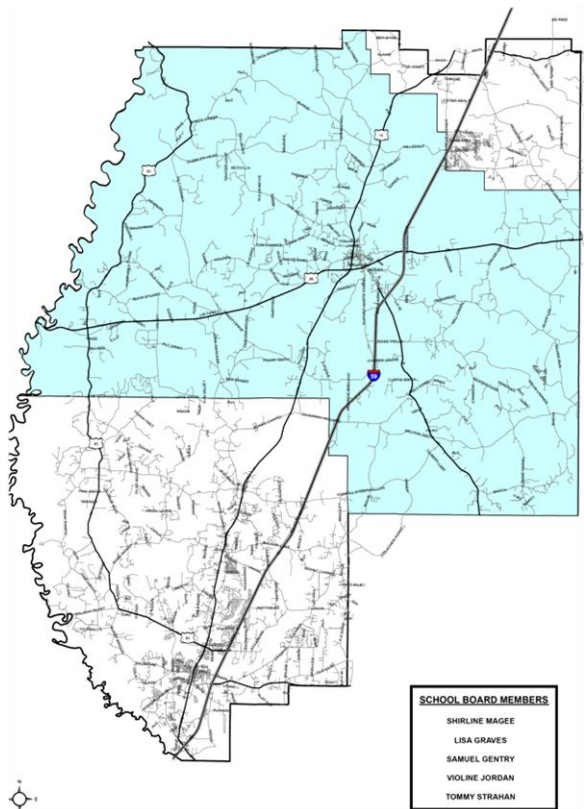
#1 Hornet Drive, Poplarville, MS 39470
Teléfono: (601) 795-8424
Fax: (601) 795-0712

ESCUELA PRIMARIA INFERIOR de POPLARVILLE

804 South Julia Street Suite A, Poplarville, MS 39470
Teléfono: (601) 795-4736
Fax: (601) 795-0712

ESCUELA PRIMARIA SUPERIOR de POPLARVILLE

ONE TODD CIRCLE, Poplarville, MS 39470
Teléfono: (601) 795-8303
Fax: (601) 795-0712



EDUCACIÓN: PRIMARIO / SECUNDARIO- PRIVADO

Christian Academy of Heritage –(Academia Cristiana del Patrimonio)

401 Goodyear Boulevard, Picayune, MS 39466

Teléfono: (601)215-6327

Correo Electrónico: info@HCAPicayune.com

SitioWeb: <http://hcapicayune.com/>

Grados: K - 3

Baptist Church of Roseland Park Academic Baptist Church

(Iglesias Bautista de Roseland Park Academica Iglesias Bautista)

Dirección: 2130 Hwy 11 N, Picayune, MS 39466

Teléfono: (601) 798-5620

SitioWeb: www.rpbccademy.us

Grados: PreK - 7

St. Charles Borromeo Catholic School-(Escuela Católica San Charles Borromeo)

Dirección: 1006 Goodyear Blvd, Picayune, MS 39466

Teléfono: (601) 799-0860

Grados: PreK – 8

Union Baptist Church Academy-(Academia de la Iglesia Bautista Unión)

Dirección: 1628 W Union Rd, Picayune, MS 39466

Teléfono: (601) 798-6470

Grados: PreK - 12



SERVICIOS DE EMPLEO

Picayune WIN Employment Center-(Centro de Empleo Picayune WIN)

**Mississippi Department of Employment Security
(Mississippi Departamento de Seguridad del Empleo)**

2005 Wildwood Rd, Picayune, MS 39466

Teléfono: (601) 798-3472

SitioWeb: <http://mdes.ms.gov/win-job-centers/picayune-win-job-center/>



Servicios para Individuos: Colocación de Empleo, Servicios de WIOA, Servicios Prioritarios para Veteranos, TAA, Job Corps, Referencia a Servicios de Apoyo y Rehabilitación, Entrenamiento

Recursos para Individuos: Computadoras con acceso a Internet; Fax; Copiador; Software de preparación de curriculum vitae; Planificación y Evaluación de Carrera; Acceso a la información de formación; Centro de Recursos.

BIBLIOTECAS

SISTEMA DE BIBLIOTECA DEL CONDADO DE PEARL RIVER

**Margaret Reed Crosby Commemorative Library
(Biblioteca Conmemorativa Margaret Reed Crosby)**

900 Goodyear Blvd., Picayune, MS 39466

Teléfono: (601) 798 5081

SitioWeb: <http://pearlriver.lib.ms.us/>

Poplarville Public Library

(Biblioteca Pública de Poplarville)

202 West Beers Street

Los servicios incluyen: colecciones de arte y antigüedades; Sala de reuniones y cocina; Libros de audio; Libros conmemorativos y regalos; Clubes de libros; Microfilms y Lector / Impresora de Microfilmes; Servicios para bibliotecarios ciegos y con discapacidad física; Código de Mississippi; Centro de Empleo / Empleo; Películas en DVD; Maquina de copiar; Periódicos; Exposiciones (Arte y Antigüedades); Programas y Materiales de Extensión; Amigos de la Biblioteca; Preescolares, Escuelas y Centro para Mayores; Préstamo interbibliotecario; Fotografías; Acceso a Internet; Exámenes Proctor para el aprendizaje a distancia; Colección de impresión grande; Programas para Adultos, Adolescentes y Niños; Learning Express Library; Computadoras Públicas; Tarjetas de Biblioteca; Máquinas de escribir públicas; Sala de Historia Local con Colecciones de Mississippi y Genealogía; Ayuda de referencia; Revistas - Adultos, adolescentes y niños; Servicio de cierre; MAGNOLIA Bases de datos; Historias para ir; Conexión inalámbrica a internet

SERVICIOS DE APOYO FAMILIAR: AGENCIAS LOCALES

Brother's Keeper Ministries-(Ministerio Brother's Keeper)

310 E Smith St, Poplarville, MS 39470

Teléfono: (601) 795-3173

Correo electrónico: brotherskeeper01@att.net

Una organización cristiana multi-denominacional sin fines de lucro dedicada a satisfacer las Aquellos en todo el Condado de Pearl River estableciendo contactos con iglesias locales, agencias gubernamentales y otros grupos de voluntarios para proporcionar comida, consejería, orientación espiritual y mentoría. Despensa de alimentos-Se brinda asistencia a los hogares en necesidad que califican bajo las directrices del USDA. Se presta asistencia continua a aquellos cuyas circunstancias no cambian. Recibimos comida de Wal-Mart # 970 en Picayune cada semana. También recibimos donaciones de alimentos de escuelas locales, iglesias, organizaciones, empresas e Individuos.



Ministries of Christian Attention-(Ministerios de Atención Cristiana)

321 Williams Ave, Picayune, MS 39466-3946

Teléfono: (601) 799-3534

Ofrece asistencia en una variedad de formas, incluyendo la compra de medicamentos y ropa

aprobados y el suministro de bonos de gas para conducir a las citas médicas, el programa de comidas a domicilio para personas mayores y discapacitados, y el banco de alimentos para las familias que necesitan apoyo

Community of Christians Who Help Youth-(Comunidad de Cristianos que Ayudan a los Jóvenes)

120 Street A, Suite C, Picayune, MS 39466

Teléfono: (601) 569-6567

Correo Electrónico: www.cchy@att.net

SitioWeb: <http://www.cchypicayune.org/>

CCHY provee muchos programas, incluyendo pero no limitado a: Clases de Padres, Entrenamiento Vocacional, Programa del Diploma, Asistencia para Tareas para Jóvenes, Planes de Lección basados en STEM, Artes Escénicas, Costura, Nutrición, Fitness, Educación Ambiental, Lectura, Asesoría, Proyectos prácticos , Y Excursiones

Mana Ministries-(Ministerio Manna)

120 Street A, Picayune, MS 39466

Teléfono: (601) 799-2121

Correo Electrónico: dixie@mannaministry.net; SitioWeb: <http://mannaministry.net/>

Ministerios Manna proporciona y restaura salud y apoyo a los necesitados sin tener en cuenta las áreas geográficas. Las familias cotidianas luchan para llegar a fin de mes y sufren de la falta de necesidades humanas básicas tales como alimentos, ropa, refugio y atención médica.

Mississippi State University Extension Services

(Universidad del Estado de Mississippi Servicios de Extensión)

417 Hwy 11 N., Poplarville , Mississippi 39470

Teléfono: (601) 403-2280; Fax: 601-795-0651

SitioWeb: <http://extension.msstate.edu/msu-extension-pearl-river-county>

Los agentes locales y el personal reciben capacitación en una amplia gama de temas y están dispuestos a compartir su entusiasmo por la agricultura, los recursos naturales, el desarrollo comunitario, las ciencias de la familia y el consumidor, y el 4-H. Si necesita respuestas a sus preguntas urgentes, llame a la oficina de extensión del Condado de Pearl River. ¡Si no saben la respuesta, encontrarán a alguien que lo hace!

Pearl River Valley Opportunity -(Oportunidad del Valle Pearl River)

204 Julia Street, Poplarville, MS 39470

Teléfono: (601) 403-2206

SitioWeb: <http://prvohs.org/>

- servicios para la familia: El PRVO ayuda a las familias a satisfacer sus necesidades básicas, a obtener estabilidad familiar ya mejorar su calidad de vida. Creemos en dirigir la familia

entera y apoyarlos en tomar un papel activo en cada fase del desarrollo de su niño también.

- **Servicios para Niños:** Nuestros servicios incluyen salud infantil, educación, seguridad infantil, nutrición, servicios familiares y comunitarios, así como salud mental y discapacidades.
- **Servicios para Personas de la Tercera Edad:** PRVO ofrece programas y servicios tales como asistencia de prescripción y planes de comidas que ayudan a mejorar la calidad de vida de las personas de la tercera edad
- **Servicios empresariales:** PRVO ayuda a financiar negocios, actividades de desarrollo económico y minorías social y económicamente desfavorecidas y empresas propiedad de mujeres para crear o retener empleos en comunidades desfavorecidas y remotas.

Picayune Family Resource & Education Center

(Recursos para la Familia y Centro Educativo de Picayune)

900 East 3rd St, Picayune, MS 39466 (Center for Alternative Education Campus)

Teléfono: (601) 799-4702

Correo Electrónico: smyers@pcu.k12.ms.us

Los servicios incluyen: Laboratorio de computación en el centro, Programa de Diploma en Línea de Educación Secundaria / Carrera, Inscripción en el Programa de GED, Educación para Padres, Entrenamiento en Habilidades de Trabajo, Tutoría en Línea de Alfabetización, Lectura en Sitio y Tutoría de Matemáticas. Recursos para la primera infancia (incluyendo desarrollo profesional para la fuerza de trabajo)

Pregnancy Support Services-(Servicios de Apoyo al Embarazo)

1101 Goodyear Boulevard, Picayune, MS 39466

Teléfono: 601-799-2668

SitioWeb: <http://savalifems.org/>

Los servicios incluyen: Pruebas de Embarazo, Consejería Confidencial de Pares, Materiales de Maternidad y de Apoyo Infantil, Ultrasonido Limitado, Clases de Parto, Referencias de Recursos Comunitarios, Ganar mientras Aprende

St. Charles Borromeo Catholic Church-(Iglesia Católica San Charles Borromeo)

1000 Goodyear Boulevard, Picayune, MS 39466

Teléfono: (601) 798-1328

SitioWeb: <http://www.scborromeo.org/>

Dispensa de alimentos: lunes, martes, jueves y viernes de 10:00 am a 11:30 am 10:00am-11:30am

SERVICIOS DE APOYO FAMILIAR: AGENCIAS REGIONALES

American Red Cross Southern Mississippi-(Cruz Roja Americana del Sur de Mississippi)

Primary Office: 612 E. Pass Road, Gulfport, MS 39507.

Teléfono: 228-896-4511

SitioWeb: <http://www.redcross.org/>



Los servicios incluyen Be Preparado para la Cruz Roja (Preparación para Emergencias); Servicios de donación de sangre; Servicios de Desastre (huracanes, inundaciones, tornados, olas de calor, derrames de materiales peligrosos y otros desastres naturales o causados por el hombre); Servicios de Salud y Seguridad (primeros auxilios y entrenamiento de RCP para nadar y salvavidas, y entrenamiento de niñeras); Servicios Internacionales, Servicio a las Fuerzas Armadas (capacitación y apoyo).

Salvation Army- (Ejército de Salvación)

2019 22nd Street, Gulfport, MS 39501

Teléfono: (228) 374-8301

SitioWeb: <http://salvationarmyalm.org/msgulfcoast/locations/>



El Ejército de Salvación Costa del Golfo de MS ofrece más de un millón de servicios cada año a los residentes en el sur de Mississippi. Servicios incluyen asistencia alimenticia, asistencia de servicios públicos, programa de duchas y lavandería, becas comunitarias, clases de habilidades para la vida, asistencia de registro vital, asistencia de ropa, asistencia de referencia, servicios de desastre y asistencia navideña.

The United Way of South Mississippi-(La Vía Unida del Sur de Mississippi)

Knight Nonprofit Center

11975 Seaway Road, Suite B170, Gulfport, MS 39503

Teléfono: (228) 896-2213

SitioWeb: <http://www.unitedwaysm.org/>



Las áreas Prioritarios seleccionadas incluyen educación, ingresos (estabilidad financiera) y salud. Estos son los pilares de una buena vida. También nos enfocamos en construir una base sólida de servicios de red de seguridad, asegurando comida, ropa y refugio para familias en el sur de Mississippi.

SERVICIOS FINANCIEROS- (BANCOS)

Bancorp South

201 W Main Ave., Lumberton, MS 39455

Teléfono: (601) 796-4212; Fax: (601) 796-5612

SitioWeb: www.bancorpsouth.com



BankPlus - Oficina principal

951 Memorial Blvd,

Picayune, MS 39466

Teléfono: (601) 798-8300

SitioWeb: www.bankplus.net

BankPlus

115 Williams Ave,

Picayune, MS 39466

Teléfono: (601) 749-3077

BankPlus

105 S Main St,

Poplarville, MS 39470

Teléfono: (601) 795-2271

Firemen's Federal Credit Union 1620 Goodyear Blvd, Picayune, MS 39466 Teléfono: (504) 889-9090 SitioWeb: www.noffcu.org	The First- A National Banking Association 1506 Mississippi 43, Picayune, MS 39466 Teléfono: (601) 798-2987; Fax (601) 798-3285 SitioWeb: www.thefirstbank.com/	
First National Bank – Oficina Principal 121 E Canal St, Picayune MS 39466 Teléfono: (601) 749-3200	First National Bank - Oeste 208 W Canal St, Picayune, MS 39466 Teléfono: (601) 749-3277	First National Bank - Sur 801 Memorial Blvd, Picayune, MS 39466 Teléfono: (601) 749-3275

First National - Norte 721 Cooper Rd, Picayune, MS 39466 Teléfono: (601) 749-3272	First National Bank 1720 S Main St, Poplarville, MS 39470 Teléfono: (601) 795-0250	SitioWeb: www.fnbop.com/
First Southern Bank 1321 MS-43, Picayune, MS 39466 Teléfono: (601) 798-6438 SitioWeb: www.fsb-ms.com		
Hancock Bank - Lado Norte 2400 U.S. 11, Picayune, MS 39466 Teléfono: (601) 799-0921 SitioWeb: www.hancockwhitney.com	Hancock Bank – Lado Sur 229 Memorial Blvd, Picayune, MS 39466 Teléfono: (601) 799-0939	Hancock Bank - Poplarville 602 S Main St, Poplarville, MS 39470 Teléfono: (601) 795-4533
Keesler Federal Credit Union - Picayune 2270 Mississippi 43 S, Picayune, MS 39466 Teléfono : (601) 749-2023 SitioWeb: www.kfcu.org	Regions Bank 407, US-11, Picayune, MS 39466 Teléfono: (800) 734-4667 SitioWeb: www.regions.com/	

FORMACIÓN FINANCIERA

Bank Plus - Picayune - (Banco en Picayune)

951 Memorial Blvd, Picayune, MS 39466;

Teléfono: 601-798-8300

Registrarse en:

<https://www.bankplus.net/Personal/CreditPlus/CreditPlus/?terms=training>

Ofrece una capacitación de alfabetización financiera que proporciona a los residentes información importante para tomar decisiones financieras más sensatas. Las clases se llevan a cabo para la educación financiera de personas mayores de 18 años. Sólo se permitirá a los individuos inscritos entrar en la sala de entrenamiento.

Mana Ministries- (Ministerio Manna)

120 Street A, Picayune, MS 39466

Teléfono: 601-799-2121

Correo Electrónico: dixie@mannaministry.net ; SitioWeb: <http://mannaministry.net/>

Our Nuestros recursos e información están diseñados para inspirar y ayudarle a medida que empieza a hacer los cambios necesarios en sus decisiones financieras. No importa lo que las cuestiones financieras que están luchando con recuerde que no están solos. Nuestra asistencia e información incluyen:

- * Cómo iniciar y mantener un presupuesto
- * Las trampas de los préstamos depredadores y cómo evitar*
- * Cómo ahorrar para emergencias
- * Cómo construir o reparar su crédito
- * Cómo evitar la delincuencia y ejecución hipotecaria en su hogar
- * Ahorros e inversión
- * Cómo evitar el ladrón de identidad y el fraude



Mississippi State University Extension Services

(Universidad del Estado de Mississippi Servicios de Extensión)

417 Hwy 11 N., Poplarville , Mississippi 39470

Teléfono: 601-403-2280; Fax: 601-795-0651

SitioWeb: <http://extension.msstate.edu/msu-extension-pearl-river-county>

Nuestro equipo de educadores de consumidores proporciona recursos y programas para mejorar el bienestar financiero de individuos y familias en Mississippi. Trabajamos con socios locales y estatales para satisfacer las necesidades de educación de los consumidores de los jóvenes desde los años adultos mayores.

MEDICAL: HOSPITALES

Highland Community Hospital- (Hospital Comunitario Highland)

130 Highland Pkwy, Picayune, MS 39466

Teléfono: (601) 358-9400

SitioWeb: <http://www.forresthealth.org/our-locations/highland-community-hospital/>



The Las instalaciones de 60 camas y las clínicas afiliadas brindan acceso a una amplia gama de servicios de calidad, apoyan a la comunidad y mejoran el nivel de atención para los residentes de Picayune y sus alrededores. Highland Community Hospital ofrece los siguientes servicios:

- Servicios para mujeres y niños
 - O Mamografía (sistema de mamografía aprobado por la FDA para el cribado y diagnóstico de cáncer de mama)
 - O Pediatría (servicios pediátricos para pacientes hospitalizados)
 - O Obstetricia (partos, salas de parto y posparto)
- Servicios Cardiacos (Servicios de Cardiología, Servicios de Diagnóstico, Ejercicio monitoreado)
- Emergencia (proporciona atención eficiente y eficaz para todo tipo de enfermedad, lesión y trauma)
- Unidad Psiquiátrica Geriátrica The Grove (diseñada para atender las necesidades complejas de pacientes mayores)
- Programa Hospitalist (un médico actúa como médico primario para los pacientes que no tienen un médico local de atención primaria)
- Unidad de Cuidados Intensivos (diseñado y equipado para el tratamiento intensivo de pacientes críticos)
- Laboratorio (ofrece servicios las 24 horas del día, los siete días de la semana)
- MRI (servicio acreditado de resonancia magnética)
- Terapia Física (realizar evaluaciones integrales proporcionar un plan de tratamiento)
- Terapia Respiratoria (atención a pacientes con trastornos respiratorios agudos y crónicos)
- Radiología / Imagenología (ultrasonido, medicina nuclear y el escáner digital CAT)
- Cirugía (atención quirúrgica en una emergencia, incluyendo los procedimientos de hospitalización y ambulatorio)

Hospital y Hogar de Ancianos del Condado de Pearl River

305 W Moody St, Poplarville, Mississippi 39470

Teléfono: 601-795-4543

Correo Electrónico: tommie.staten@prc-med.com

SitioWeb: www.prc-med.com

El Hospital del Condado de Pearl River tiene una sala de emergencias las 24 horas que brinda cuidados críticos e intervención para salvar vidas de la población rural de Pearl River, Hancock y

los condados circundantes. Pacientes con cama oscilante. Los servicios auxiliares incluyen radiología, laboratorio, respiratorio, así como terapia física, terapia ocupacional y terapia del habla. Otros servicios incluyen nuestra clínica Prime Care Family Health, que ofrece servicios médicos, de bienestar y de salud mental para pacientes ambulatorios, así como nuestro Programa de Pacientes Externos Intensivos, que ofrece servicios especializados para el tratamiento de la depresión, ansiedad y otros trastornos de conducta para nuestros adultos mayores Y pacientes geriátricos de nuestra comunidad.

MEDICAL: CLÍNICAS PEDIÁTRICAS / FAMILIARES

Children's International Medical Group (Grupo Médico Internacional de Niños)

(Proveedor: Christopher M. Fletcher, APRN)

801 Williams Ave, Picayune, MS 39466

Teléfono: (601) 798-5558; Fax: (601) 798-9915

SitioWeb: <http://childrensinternationalmedicalgroup.com/>

Hattiesburg Clinic Immediate Care – Carriere

(Cuidado Inmediato de la Clínica Hattiesburg – Carriere)

6941 Hwy 11, Ste. A Carriere, MS 39426

Teléfono: 601-749-3776

SitioWeb: <http://www.hattiesburgclinic.com/department/immediate-care-carriere>

Hattiesburg Clinic: Poplarville Clinic (Clínica Hattiesburg: Clínica Poplarville)

(Proveedores: Wayne E. Grayson, MD; Angela C. Jones, MD; Alicia L. Stevens, MD; Donna G. Cobb, CNP; Christina L. Meador, CNP)

1407 S Main St, Poplarville, MS 39470

Teléfono :(601) 795-0659

SitioWeb: <http://www.hattiesburgclinic.com/department/the-poplarville-clinic>

Highland Pediatrics Clinic (Clínica Pediátrica Highland)

(Proveedor: Rodriguez J Abraham MD)

409 Carroll St, Picayune, MS 39466

Teléfono :(601) 798-5227

SitioWeb: <http://www.forresthealth.org/our-locations/locations-profile/?id=189>

Pearl River Family Clinic (Clínica de la familia Pearl River)

(Proveedor: Dr. Cornel Jeansonne)

302 US-11 S, Poplarville, MS 39470

Teléfono: (601) 403-8284

Picayune Family Care Center-(Centro de Cuidado Familiar Picayune)

(Proveedores: Delora Denney, MD; James Denney, FNP)



12 Medical Plaza Blvd # B, Picayune, MS 39466

Teléfono: (601) 798-5281

Pg de Facebook : https://www.facebook.com/picayunefamilycareclinic/about/?ref=page_internal

Picayune Pediatrics-(Pediatrías Picayune)

(Proveedor: Betty Jo Alexander, CNP)

517 5th Ave, Picayune, MS 39466

Teléfono: 601-799-5865; Fax: (601) 749-2328

Pg de Facebook <https://www.facebook.com/picayunepediatrics/>

Picayune Urgent Care-(Cuidado Urgente Picayune)

(Proveedores: Tammy Vincent, NP; Frederick Joseph Deben, NP)

422 Memorial Blvd, Picayune, MS 39466

Teléfono: (601) 798-2151

Poplarville Family Medical Clinic

(Clínica Médica Familiar Poplarville)

(Proveedor: Grace Ford, FNP-BC)

1222 S Main St, Poplarville, MS 39470

Teléfono: (601) 928 – 6700

SitioWeb: <http://schospital.net/walk-in-clinics/poplarville-family-medical-clinic/>

Riser Medical Associates-(Medicos Asociados Riser)

(Proveedores: April Ross, MD; Mary Hess, FNP; Carla Penton, FNP; Albert Sanders, NPC; Cari McDonald, FNP; Ajay Acharya M.D.)

2274 Highway 43 South Picayune, Mississippi 39466

Teléfono: (601) 798-5798

Fax: (601) 798-1058

SitioWeb: <http://risermedical.com/>



MEDICAL: PEDIATRICO / ODONTOLOGÍA FAMILIAR

DN Orthodontics-(DN Ortodoncia)

(Proveedores: Dr. Jack Devereux; Dr. Brian Duvernay; Dr. Ashley Lestrade)

6420 Highway 11 North, Suite C, Carriere, MS 39426

Teléfono: (601) 799-3120; Fax: (601) 251-0006

Correo electrónico: picayune@dn4smiles.com

SitioWeb: <http://www.dn4smiles.com/>



Futrell Family Dentistry-(Odontology de la familia Futrell

(Proveedor: David E. Futrell, DDS)

814 Highway 43 N, Picayune, MS 39466

Teléfono: (601) 798-4221

Correo electrónico: futrelldentist@hotmail.com

Griffing, Ward G DDS

801 Sixth Ave, Picayune, MS 39466

Teléfono: (601) 798-5380

Pg de Facebook : <https://www.facebook.com/pages/Griffing-Ward-G-DDS/137850779595639>

Growing Smiles of Picayune, PLLC (Medicaid Accepted!)

(Sonrisas crecientes de Picayune, PLLC (Medicaid Aceptado!)

(Proveedor: Horace “Trey” Combs III, DMD)

318 Memorial Blvd, Picayune, MS 39466

Teléfono: (601) 749-0335

Pg de Facebook : <https://www.facebook.com/pages/Growing-Smiles-of-Picayune-WDr-Trey-Combs/360835754030240>

Patrick Eck, DDS

1127 Hwy 43 N, Picayune, MS 39466

Teléfono: (601) 798-5443

Pg de Facebook : <https://www.facebook.com/pages/Dr-Patrick-Eck-DDS/166003383495177?rf=853477801409642>

Penley Family Dentistry-(Odontología Familiar Penley)

(Proveedor: Adrienne Varnado Penley, DMD)

6480 Hwy 11 N, Carriere, MS 39426

Teléfono: (601) 749-9330; SitioWeb: <http://www.penleyfamilydentistry.com/>

Picayune Dental Clinic-(Clínica Dental Picayune)

(Proveedores: Hal M. Schrock, DDS; Lyndsay Marks, DMD)

200 Norwood St, Picayune, MS 39466

Teléfono: (601) 798-8207

SitioWeb: <https://www.picayunedentalclinic.com/>

Picayune Smiles-(Sonrisas Picayune)

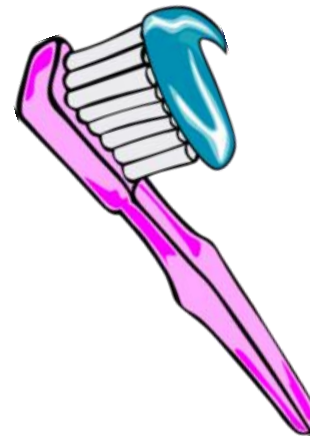
(Proveedor: Joseph Daho, D.D.S.)

100 Haydon Oaks Dr, Picayune, MS 39466

Teléfono: (601) 798-1135

Correo electrónico: picayunesmiles@gmail.com

Pg de Facebook https://www.facebook.com/pg/Picayune-Smiles-182602491789709/about/?ref=page_internal



Poplarville Dental Clinic-(Clínica Dental de Poplarville)

(Proveedor: Jason Estep, DMD)
1718 S Main St, Poplarville, MS 39470
Teléfono: (601) 795-8024
SitioWeb: <http://poplarvilledentalclinic.com>

MEDICAL: SERVICIOS DE VISION

Advanced Eyecare, LLC

(Proveedor: Kraig Stasney, O.D.)
718 US-11 S, Suite B, Picayune, MS 39466
Teléfono: (601) 799-0707
SitioWeb: <http://www.idoc.me/>

Eye Care for Picayune

(Proveedor: Dr. David P. Schwarz)
3300 Hwy 11 N a, Picayune, MS 39466 Teléfono:
Teléfono :(601) 798-3164
SitioWeb: <http://picayuneeyecare.com/>

Hattiesburg Clinic – Picayune

(Proveedores: Christopher L. Cooley, MD; Curtis J. Shaffer, OD; Casey C. Wells, CNP)
Picayune Family Practice Clinic
128 Highland Pkwy. Suite 200, Picayune, MS
Teléfono: 601-358-9630
SitioWeb: <http://www.hattiesburgclinic.com/department/eye-associates>

Hattiesburg Clinic – Poplarville

(Proveedores: Christopher L. Cooley, MD; Curtis J. Shaffer, OD; Casey C. Wells, CNP)
1407 South Main Street, Poplarville, MS 39470
Teléfono : 601-795-0659
SitioWeb: <http://www.hattiesburgclinic.com/department/eye-associates>

Picayune Eye Clinic

(Proveedores: Lori L. Blackmer, OD;
Erin Anderson, OD)
908 6th Ave, Picayune, MS 39466
Teléfono : (601) 798-4182

Poplarville Eye Clinic

(Proveedor: Dr. Bethany G. Harrington, OD)
1249 S Main St C, Poplarville, MS Teléfono:
Teléfono :(601) 795-0137

Southern Eye Center

(Proveedores: Abumere Akinwale, MD;
Joseph Childs, MD; Cameron S. Griffith, MD;
Jaime Jiménez, MD; Lynn B. McMahan, MD;
Kiper C. Nelson, MD; Stanley Saulny, MD;
Amy Grubbs, NP-C)
1 Sycamore Rd, Carriere, MS 39426
Teléfono: (601) 251-3937
SitioWeb: <https://southerneyecenter.com/>

Walmart Vision Center

(Proveedor: Johneen Gilich, OD)
235 Frontage Rd, Picayune, MS 39466
Teléfono:(601) 799-5064
SitioWeb: <https://www.walmart.com/>



TRATAMIENTO DE SALUD MENTAL / DROGAS / ALCOHOL

Alcoholics Anonymous (Correctional Institution & Treatment Facility Meetings)-(Alcohólicos Anónimos (Instituciones Correccionales y Reuniones de Instalaciones de Tratamiento)

SOUTH MISSISSIPPI INTERGROUP ASSOCIATION, INC.

Reunión del Distrito 10 : Condados de Hancock & Pearl River

Cada martes - Kiln Community Center Hwy 603 & 43, Kiln, MS @ 5:30 P.M

Línea de ayuda las 24 horas: (228) 575-9225

Bonano & Gouquet

703 W Canal St, Picayune, MS 39466

Teléfono: (601) 749-9477

LOS SERVICIOS INCLUYEN: Asesoramiento Matrimonial, Asesoramiento sobre Salud Mental, Salud Comunitaria, Programas de Consejería para Adolescentes, Asesoramiento sobre Abuso de Sustancias, Asesoramiento Familiar y Asesoramiento de Parejas

Bruno Counseling & Consulting Services, LLC-(Bruno Consejería y Servicios de Consultoría, LLC)

110 W Erlanger St, Poplarville, MS 39470

Teléfono:(601) 746-5125

SitioWeb: <http://www.brunocounselingandconsulting.com/>

SERVICIOS INCLUYEN: Terapia Individual, Terapia de Grupo, Terapia Familiar, Parejas y Terapia de Niños y Adolescentes

Gulf Coast Mental Health-(Costa del Golfo Salud Mental)

211 Hwy 11S, Picayune, MS

Teléfono: 601-798-7001; Fax 601-799-4481

SitioWeb: <http://www.gcmhc.com/>

SERVICIOS INCLUYEN: Terapia ambulatoria individual, Manejo de medicamentos, Atención de Salud Mental

Jacob's Well Ministries (Addiction Recovery Center)

(Ministerios Bien de Jacob (Centro de Recuperación de Adicción)

45 Buford Lane, Poplarville MS 39470

Admisiones: (601)909-5505; (769)926-9942

SitioWeb: <http://jacobswellrecoverycenter.com/>

El Centro de Recuperación de Pozos de Jacobo ayuda a las mujeres adictas a las drogas y al alcohol a romper esos hábitos ya reconstruir sus vidas.

Pine Grove Outreach-(Extensión de Pine Grove)

482 B US HWY 11 North, Carriere , MS 39426

Teléfono:(601) 799-0849 or toll free 1-877-303-6829

SitioWeb: <http://www.pinegrovetreatment.com/>

Evaluación confidencial gratuita para el abuso de sustancias, depresión, ansiedad, terapia matrimonial / familiar, terapia para niños y adolescentes y manejo del estrés

Oasis Community Development Center –(Centro de Desarrollo Comunitario Oasis)

502 Jarrell Street, Picayune, MS 39466
Teléfono: 601-799-1744

Pregnancy Support Services-(Servicios de Apoyo al Embarazo)

1101 Goodyear Blvd, Picayune, MS 39466
Teléfono: (601) 749-9015
SitioWeb: <http://savalifems.org/>

SERVICIOS INCLUYEN: Pruebas de Embarazo; Consejería Confidencial de Pares; Maternidad y Materiales de Apoyo Infantil; Ultrasonido limitado; Clases de Parto; Referencias de recursos comunitarios; Gane mientras aprende

Teen Challenge of Mississippi-(Desafío adolescente de Mississippi)

5 Buford Lane Poplarville, MS 39470
Teléfono: 601.795.8063
SitioWeb: <http://www.teenchallengems.org/>

Desafío adolescente de Mississippi, Inc. es una organización cristiana sin fines de lucro cuya misión es ayudar a las personas con problemas de control de la vida a ser mentalmente sanas, socialmente ajustadas, físicamente bien y espiritualmente vivas a través del poder de Jesucristo. El enfoque del desafío adolescente proporciona rehabilitación de la droga y de la adicción que considera al hombre entero: físico, psicológico y espiritual. El Centro Poplarville es para mujeres adultas mayores de 18 años.



EL CAMINO A LA RECUPERACIÓN

ACTIVIDADES RECREATIVAS

**City of Picayune: Parks & Recreation
(Ciudad de Picayune: Parques y Recreación)**

1400 U.S. 11, Picayune, MS 39466
Teléfono: (601) 799-0602
SitioWeb: <http://www.picayune.ms.us/departments/parks-recreation/>

Parques)

- Crosby Commons, Goodyear Blvd.
- Friendship Park – 1701 South Haugh
- Jack Reed Park – 200 Goodyear Blvd
- Mildred Mitchell Park - Daniels Street and Hwy. 43 N
- Snyder Park – 110 South Beech
- Ben Taylor Park – 200 Palestine Rd
- J.P. Johnson Park – 415 Rosa St



City of Poplarville: (Ciudad de Poplarville)

200 MS-26, Poplarville, MS 39470

Teléfono: (601) 795-8161

- **Poplarville City Park & Walking Track
(Parque de la ciudad de Poplarville y pista para caminar)**

Hwy 26; Poplarville, MS



Crosby Arboretum-(Arboreto Crosby)

370 Ridge Road Picayune, MS 39466

Teléfono: (601) 799-2311; Fax: (601) 799-2372

SitioWeb: <http://crosbyarboretum.msstate.edu/>

El Arboreto Crosby se dedica a educar al público sobre su ambiente. Esta misión se lleva a cabo preservando, protegiendo y exhibiendo plantas nativas del ecosistema de la Cuenca de Drenaje del Río Perla, proporcionando oportunidades de investigación ambiental y botánica y ofreciendo programas culturales, científicos y recreativos.



Greater Picayune Arts Council –(Picayune Grande Consejo de Artes)

P.O. Box 1512, Picayune, MS 39466

Correo electrónico: artscouncilpicayune@yahoo.com

SitioWeb: <http://www.gpacarts.com/index.html>

Picayune Grande Consejo de Artes (GPAC) aboga por el sector cultural de la ciudad y la región, fomenta la participación y el acceso equitativo a los programas culturales y promueve la integración de diversos servicios culturales en el desarrollo comunitario. Además, GPAC trabajará para promover las artes en los sistemas educativos regionales.

**Infinity Science Center
(Centro de Ciencia Infinito)**

One Discovery Circle, Pearlinton, MS 39572

I-10 Exit 2 on the Mississippi Gulf Coast

Teléfono: (228) 533-9025

SitioWeb: <http://www.visitinfinity.com/>



Visitors to the Los visitantes del centro de ciencia de 35,000 pies cuadrados entran en un mundo donde el descubrimiento es verdaderamente interminable. La diversión comienza con exhibiciones al aire libre tales como el cohete colosal F-1, una boya del tsunami, y un barco de entrenamiento riverine de los E. de la Marina de guerra. Justo en el interior de la entrada principal en el área de Science Express Gallery, echa un vistazo a nuestros bloques Big Blue como diseñar y construir sus propias invenciones, o aprender acerca de más de 200 especies de plantas carnívoras. Tome un viaje fascinante en nuestro teatro de inmersión con la ciencia en una esfera donde se pueden explorar las pistas de los huracanes, la superficie del sol o Marte y mucho más. En nuestras Galerías de la Tierra y el Espacio encontrarás simuladores y artefactos, teatros de video, artefactos

prestados por Smithsonian y una maqueta de tamaño natural del módulo Destiny de la Estación Espacial Internacional.

Intermodal Tourist Center & Lower Pearl River Valley Transportation Museum

(Centro Intermodal de Turismo y Museo del Transporte del Valle Pearl River)

200 Hwy 11 South, Picayune MS 39466

Teléfono : (601) 799-3070

Situado en el corazón del centro histórico de Picayune, aka estación de tren es servido por el tren de pasajeros Crescent Amtrak dos veces al día. Dentro del centro turístico es un museo del transporte compilado por los voluntarios inferiores del valle de Pearl River. Sus esfuerzos proporcionarán a las futuras generaciones

un sentido de la historia y la educación en la forma en que los condados de Picayune / Pearl River los primeros colonizadores viajaron y trabajaron a través de los años de caballo, barco de vapor y viajes espaciales.



Paint Your Own Studio-(Pinte su propio studio)

168 Richardson Rd Picayune, MS 39466

Teléfono: (601) 329-9211

SitioWeb: <http://www.paintyourownstudio.com/home.html>

Los artesanos de Paint Your Own Studio fabrican cerámica tirada a mano, despedida y fundida.

Utilizamos nuestras manos, ruedas, moldes y hornos

para crear cerámica, gres y cerámica de porcelana con varios esmaltes. Las órdenes especiales están disponibles a petición. Llame para pedir cerámica personalizada hoy.



Pearl River County Welcome Center

(Centro de Bienvenida del Condado de Pearl River)

500 I-59 N, Picayune, MS 39466

Teléfono: 601.798.8184

Fax: 601.798.8175

Correo electrónico: pearl@mississippi.org

Todas están bellamente decoradas con muebles de época antiguas. Los jardines bien cuidados cuentan

con mesas de picnic y parrillas, teléfonos, instalaciones de eliminación de desechos de RV, seguridad las 24 horas, baños e información meteorológica. Hay aparcamiento para autocares, así como refrescos gratuitos. El personal del Centro de Bienvenida está preparado para responder cualquier pregunta que tenga, e incluso puede ayudar con las reservas de alojamiento.



Picayune Acadiana Cinema 4-(Cine)

997 Cooper Road, Picayune, MS, 39466

Línea de Películas: (601) 749-8345

SitioWeb: <http://www.acadianacinemas.com/picayunecinema>

Ofertas: Todos los asientos del estadio: Todos
Proyección digital: Todo el sonido estéreo digital; 2
teatros con sillas de estilo VIP

ADMISIÓN Y PRECIOS:

Tardes: Adultos \$ 8.50; Niño / Senior \$ 6.50

Matines (antes de las 6:00 p.m.): Todos los asientos \$ 6.50

Carga 3D:

Agregue \$ 2.00



Picayune Main Street –(Calle Principal Picayune)

200 Highway 11, South, Picayune, MS

Teléfono: 601-799-3070

Fax: 601-799-0607

SitioWeb: <https://picayunemainstreet.com/>



- Picayune Street Festivals - incluye Classic Car Show, vendedores de alimentos, y más de 300 vendedores de muebles, encuadre personalizado, cristalería, plantas, antigüedades, objetos de colección, cerámica, monogramas, joyería, pintura, carpintería, Muestra.
- Rockin & Grillin - Showcase para las juntas de BBQ de Mississippi
- Tienda a la luz de las velas y Navidad en los carrilesThe

Teddy Bear House Museum-(Museo de la casa del oso de peluche)

1299 S. Haugh Ave., Picayune, MS 39466

Teléfono: (601) 778-BEAR

SitioWeb: <http://www.theteddybearhousemuseum.com/>

Horas: martes-sábado, 10 a.m. – 5 p.m.

domingo, 12:00 pm – 5 p.m.

Correo electrónico l: info@theteddybearhouse.com



The Teddy Bear House Museum is a magical tour through fantasy and history about Teddy Roosevelt with more than 16,000 bear related items. Come to The Teddy Bear House Museum and bring back the wonder of childhood. Step in to experience the magic that fills each room, on a tour you are not going to forget. Experience the house and meet over 12,000 new friends. This is one destination that the whole family can enjoy adults and children alike.

YOUTH SUPPORT PROGRAMS

Boy Scouts of America-(Boy Scouts de America)

Pine Burr Area Council (services Pearl River County)

1318 Hardy St, Hattiesburg, MS 39401

Teléfono: (601) 582-2326

SitioWeb: <http://www.scouting.org/>



Prepared. For Life.™

Los Boy Scouts de America es una de las organizaciones de desarrollo juvenil más importantes y prominentes de la nación. El BSA proporciona un programa para los jóvenes que construye el carácter, los entrena en las responsabilidades de la ciudadanía que participa, y desarrolla la aptitud personal. Durante más de un siglo, la BSA ha ayudado a construir los futuros líderes de este país mediante la combinación de actividades educativas y valores de toda la vida con la diversión.

Community of Christians Helping Youth (CCHY)

(Comunidad de Cristianos que Ayudan a los Jóvenes)

120 Street A, Suite C, Picayune, MS 39466

Teléfono: (228) 304-2396; cchy@att.net



CCHY provee muchos programas para la juventud, incluyendo, pero no limitado a: Asistencia en la Tarea; Planes de Lección basados en STEM; Las artes escénicas; De coser; Nutrición; Aptitud; Educación ambiental; Estudio Bíblico; Leyendo; Asesoramiento; Proyectos prácticos; Viajes al campo

Girl Scouts Greater Mississippi – Headquarters / Service Center

Girl Scouts de Mississippi Grande- Oficina Principal/ Centro de Servicios)

1471 West County Line Road, Jackson, MS 39213

Teléfono: 601-366-0607 ; Fax: 601-366-0664

SitioWeb: <http://gsgms.org/index.php>



Girl Scouts®

Ayudar a las niñas a descubrir sus fortalezas, pasiones y talentos. Hoy continuamos la misión de Girl Scouts de construir chicas de coraje, confianza y carácter que hacen del mundo un lugar mejor. Somos la organización preeminente de desarrollo de liderazgo para las niñas. Y con programas para niñas de costa a costa y en todo el mundo, Girl Scouts ofrece a todas las niñas la oportunidad de hacer algo increíble.



Pearl River County 4-H-(Condado de Pearl River 4-H)

401 W Lamar St, Poplarville, MS 39470

Teléfono: (601) 403-2280

SitioWeb: <http://extension.msstate.edu/msu-extension-pearl-river-county/pearl-river-county-4h>

Para los 5-18 años de edad que quieren aprender haciendo, como para recibir el reconocimiento por el trabajo bien hecho, quieren aprender las habilidades que pueden ayudar en futuras carreras, o desea desarrollar habilidades de liderazgo.

Picayune on Stage Theater Group- (Picayune en Escenario Grupo Triatio)

208 Virginia St., Picayune, MS

Teléfono: (601) 799-1714

Correo electrónico: poscalendar@gmail.com

SitioWeb: <http://picayuneonstage.com>

Picayune en escenario fue fundada en 1980 con el objetivo de presentar actuaciones en vivo de la más alta calidad. POS también ofrece una oportunidad para la educación teatral y el enriquecimiento para los jóvenes de todas las edades.



**Picayune Youth Athletic Association (PYAA)
(Asociación Atlética Juvenil Picayune)**

P.O. Box 1111, Picayune, MS 39466

Teléfono: 601-273-1871

SitioWeb: www.pyabaseball.net

Pg de faceBook <https://www.facebook.com/pyabaseball/>

Los jóvenes de Picayune de 4 años y más de softbol, béisbol, fútbol y equipos de fútbol de registro.



**Poplarville Athletic Association
(Asociación Atlética de Poplarville)**

P.O. Box 822, Poplarville, MS 39470

Teléfono: (601) 463-0688

SitioWeb: <http://www.leaguelineup.com/welcome.asp?url=poplarville>

Jóvenes de Poplarville de 4 años y más de softbol, béisbol, fútbol y de fútbol registro de equipos

Your Child's Early Development is a Journey
Check off the milestones your child has reached and share your child's progress with the doctor at every visit.

6 MONTHS

- Copies sounds
- Begins to sit without support
- Likes to play with others, especially parents
- Responds to own name
- Strings vowels together when babbling ("ah," "eh," "oh")

12 MONTHS (1 YEAR)

- Uses simple gestures such as shaking head for "no" or waving "bye bye"
- Copies gestures
- Responds to simple spoken requests

18 MONTHS (1 1/2 YEARS)

- Says "mama" and "dada"
- Pulls up to stand
- Says several single words
- Walks alone
- Knows what ordinary things are for, for example, telephone, brush, spoon
- Plays simple pretend, such as feeding a doll
- Points to show others something interesting

2 YEARS

- Follows simple instructions
- Kicks a ball
- Says sentences with 2 to 4 words
- Gets excited when with other children
- Points to things or pictures when they're named

3 YEARS

- Copies adults and friends (like running when other children run)
- Carries on a conversation using 2 to 3 sentences
- Climbs well
- Plays make-believe with dolls, animals and people
- Shows affection for friends without prompting

4 YEARS

- Hops and stands on one foot for up to 2 seconds
- Would rather play with other children than alone
- Tells stories
- Draws a person with 2 to 4 body parts
- Plays cooperatively

These are just a few of many important milestones to look for. For more complete checklists by age visit www.cdc.gov/ActEarly or call 1-800-CDC-INFO.

**Para más información sobre el
Condado Sur de Pearl River
Excel By 5 Coalition, visítenos en:**

**[http://www.excelby5.com/
southern-pearl-river-county](http://www.excelby5.com/southern-pearl-river-county)**