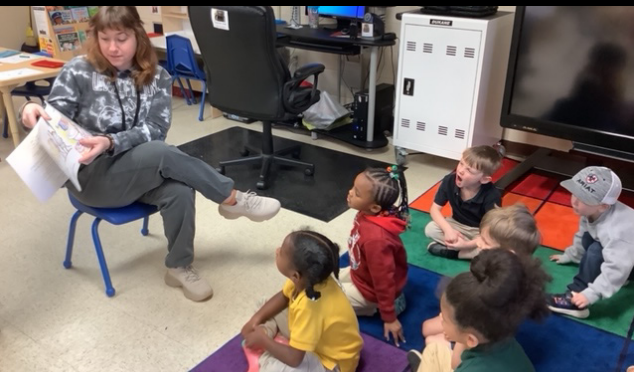
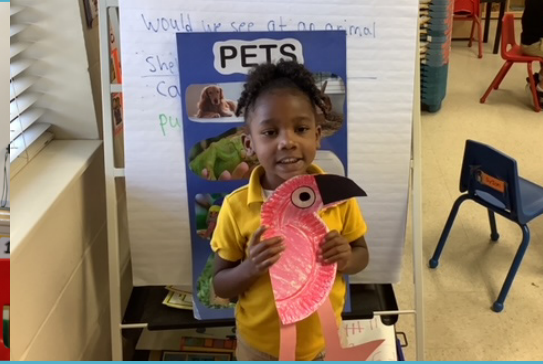
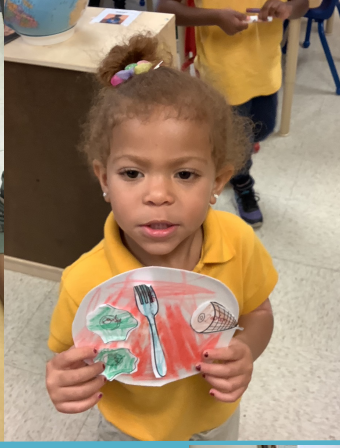




BOLETIN INFORMATIVO ABRIL 2024

Distrito Escolar de Picayune Programa de Educacion Infantil.





MENSAJE ESPECIAL DEL DIRECTOR

Quería tomarme un momento para acercarme y expresar mi más sincero agradecimiento por su continuo apoyo y dedicación a nuestro Head Start programa. Estamos comprometidos a brindar una primera infancia de alta calidad. educación en todo este condado.

Mientras navegamos por el mes de abril, los animo a que se queden conectados y comprometidos con nuestro programa. Participa en los distintos oportunidades disponibles, como talleres para padres, programas virtuales conferencias y programas de formación. Estas iniciativas están diseñadas para empoderarlos como padres y cuidadores y garantizar la mejor atención posible. resultados para sus hijos.

También quiero enfatizar la importancia de la comunicación abierta. No dude en comunicarse con nuestro equipo si tiene alguna dudas, inquietudes o sugerencias. Valoramos su opinión y estamos aquí. para apoyarte en todo lo que podamos. Por último, quiero reconocer el importante papel que desempeña en su educación y crecimiento del niño. Tu amor, guía y participación. hacer un mundo de diferencia. Juntos podemos crear un entorno enriquecedor y ambiente estimulante que sienta las bases para una vida de aprendiendo.

Gracias una vez más por ser parte integral de nuestro Head Start. comunidad. Su asociación es invaluable y estamos agradecidos por su continua confianza y apoyo.

El más cálido saludo,
Dra. Pamela Tomás

MADRE DEL AÑO



Felicidades to Ms Cathy
Littles!

EDUCATION – HS/PRE-K

Dear Head Start and Pre-K Families,

Estimadas familias de Head Start y Pre-K, ¡Nuestro planeta es un lugar increíble pero necesita nuestra ayuda para prosperar! Por eso cada año El 22 de abril se celebra el Día de la Tierra para proteger el planeta de cosas como la contaminación y deforestación. Al participar en actividades como recoger basura y plantar árboles, hacer de nuestro mundo un lugar más feliz y saludable para vivir.

Puedes celebrar y proteger el planeta al mismo tiempo. Mira estos Día de la Tierra Ideas que puedes hacer con tus hijos para ayudar a salvar el planeta en cualquier época del año:

- **Conviértete en un guerrero del desperdicio:**
Antes de tirar algo, piense si se puede reciclar o reutilizar.
También puedes limitar el desperdicio reduciendo la cantidad de cosas que compras.
- **Planta un árbol:**
Los árboles absorben dióxido de carbono y liberan oxígeno para que la gente respire. El también proporciona refugio y alimento para animales. Los árboles también proporcionan sombra y reducen la necesidad de aire. Acondicionamiento en los meses más calurosos.
- **Apagar las luces:**
La electricidad puede provenir de combustibles fósiles, como el carbón, el petróleo o el gas natural, que contribuyen al cambio climático. La electricidad también se puede producir a partir de fuentes renovables como viento, agua y sol. No importa de dónde venga, intenta conservar energía eléctrica utilizando sólo la que necesitas.
- **Limite su consumo de agua:**
Cerrar el grifo cuando te cepillas los dientes puede conservar hasta ocho galones de agua al día. Para ayudar a ahorrar aún más agua, desafiate a tomar una ducha más corta.
- **Ofrece tu tiempo:**
Ofrezcete como voluntario para recoger basura en un parque cercano o inicie una campaña de recolección de materiales reciclables. elementos. Al involucrarte, estás trabajando con otros y ayudando a la Tierra.
- **Difunde el mensaje:**
¡Habla con tus amigos y familiares sobre lo que estás haciendo y pídeles que te ayuden!

Atentamente,
El equipo educativo
Ashley Veerkamp, directora de educación
Dinah Thanars, entrenadora mentora
LaKeshia Price, entrenadora mentora

MAESTRAS DEL MES

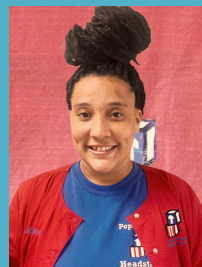
HEAD START / PRE-K



Jurnee Frazier A.A. South
Side Lower



Roshundrala Spencer, B.S.
Picayune Head Start



Jasmine Graham, A.A.
Poplarville Head Start

EARLY HEAD START



Leana Clemmons, A.A.
EHS Rosa Site



Michelle Henry
EHS Nicholson

EDUCACIÓN –EHS/CCP

La primavera está en plena floración y estamos emocionados de presentarles la edición de abril de ¡nuestro boletín informativo de Early Head Start! Este mes hemos reunido valiosas actualizaciones, recursos y eventos para apoyar el crecimiento y desarrollo de nuestros pequeños. ¡Vamos a sumergirnos de lleno!

1. Tema mensual: "Explorando la naturaleza"

Abril ofrece una maravillosa oportunidad para explorar las maravillas de la naturaleza con nuestros bebés, niños pequeños y sus familias. A lo largo del mes, nuestro Los educadores involucrarán a los niños en caminatas por la naturaleza, juegos sensoriales y actividades al aire libre. exploración. Fomentemos el amor por el mundo natural e inculquemos un sentido de maravilla en nuestros pequeños alumnos.

2. Participación de los padres:

Creemos en el poder de asociaciones sólidas entre familias y educadores. Este mes, invitamos a todos los padres a unirse a nuestro programa virtual para padres. Taller sobre "Promoción del desarrollo del lenguaje en casa". Nuestro experto El orador invitado compartirá estrategias prácticas para mejorar las habilidades lingüísticas y crear entornos ricos en lenguaje. Consulta los detalles del taller en ¡Tu correo electrónico!

3. Aspectos destacados del aula:

Nuestros dedicados maestros de Early Head Start han estado creando experiencias enriquecedoras y entornos estimulantes para nuestros estudiantes más jóvenes. En esta sección, nosotros Presentamos el salón de clases de la Sra. Hernández, donde los bebés y niños pequeños han sido explorar diferentes texturas, participar en actividades sensoriales y desarrollar sus habilidades motoras finas. ¡Mira las adorables fotos en nuestro sitio web!

4. Rincón de recursos:

Nuestro rincón de recursos está lleno de herramientas y materiales útiles. Este mes, Recomendamos la "Guía de juegos sensoriales con temas de naturaleza" para educadores y padres. Esta guía proporciona ideas y actividades apropiadas para la edad para participar. Bebés y niños pequeños en la exploración sensorial utilizando materiales naturales. ¡Descárgala desde nuestra web y observa cómo la curiosidad de los más pequeños cobra vida!

5. Próximos eventos:

- 10 de abril: Día Nacional de los Hermanos - Celebre el vínculo especial entre hermanos y fomentar actividades que promuevan las relaciones entre hermanos. - 22 de abril: Día de la Tierra - Involucrar a los niños en actividades que promuevan Conciencia ambiental y sostenibilidad.

Esperamos que este boletín le proporcione información y recursos valiosos para apoyar el aprendizaje y desarrollo de nuestros niños de Early Head Start. Su la dedicación para fomentar su crecimiento es invaluable. Gracias por ser un ¡parte esencial de nuestra comunidad de Early Head Start!

Equipo de Educación Temprana y CCP,
Responsable de EHS ED: Charlotte Nixon. BS
Gerente de educación de CCP: Robette Watts, M.S.
Entrenadora mentora: Kaycee Schielder, B.S.

PASEOS ESCOLARES

Picayune Head Start: 9 y 10 de abril de 2024 (Lynn Meadows)

Prekínder: 11 de abril de 2024 (Lynn Meadows)

Early Head Start: 18 de abril de 2024 (zoológico de Hattiesburg)

Nicholson Early Head Start: 19 de abril de 2024 (Lynn Meadows)

PRCC: 3 de abril de 2024 (Acuario de MS)

Poplarville Head Start: 23 de abril de 2024 (zoológico de Hattiesburg)

Departamento de Servicio Familiar

El objetivo del Departamento de Servicios Familiares es mantener nuestra familias informadas sobre próximos eventos, importantes Fechas y recursos que pueden apoyar el desarrollo del niño. desarrollo y mejorar el compromiso familiar. Él Es un honor para mí informarle sobre el Servicio Familiar. edición del boletín.

Destacar

Para el mes de abril nos gustaría destacar uno de nuestros dedicados padres de Pre-K. Señora. Anitra Aborom. Ella asiste a todas Las reuniones de padres y completa su donación en especie semanalmente. Ella trabaja diligentemente con su hijo y maestro para asegurar que el niño sobresalga en el aprendizaje. Ella es la madre para la clase y puso su corazón y amor en todo lo que hace para la clase. La Señora. Aborom es el epítome de 2 Corintios 9:7, "Cada uno de vosotros debéis dar lo que habéis decidido en vuestro corazón para dar, no de mala gana o bajo obligación, porque Dios ama al dador alegre" y la señora Aborom es una dadora alegre, ella ha agraciado el salón de clases con bolsas de regalos y golosinas. haciendo nuestro Festival de Otoño donó cajas de panecillos para hot dogs, chili y nachos y bebida y ayudó al personal, con el servicio a los niños y las familias. Ella es una fiel voluntaria y contribuye no sólo hacia la donación al salón de clases pero para llevar tiempo para ser voluntario en cualquier aspecto del programa. La Sra. Aborom es una madre modelo muy merecedora de el éxito del programa.

Fotos de Lifetouch: primavera y Fotos de Transición

Annie's: April 5, 2024

Poplarville Head Start: April 16, 2024

Picayune Head Start: April 17, 18, &19 2024

Monthly Meeting

Nicholson Early Head Start (April 2, 2024) 4 p.m.

Early Head Start Rosa (April 2, 2024) 5 p.m.

Poplarville Head Start (April 2, 2024) 5 p.m.

Picayune Head Start (April 3, 2024) 5 p.m.

PRCC Lab School (April 4, 2024) 5 p.m.

In-Kind

Completar su donación en especie diariamente es muy importante. El mes de febrero fue un gran mes para Early Head Start/Head Start. Me complace anunciar que varios salones alcanzaron sus metas para el mes de febrero y tuvimos tres sitios para alcanzar su objetivo.

**Early Head Start Rosa: (Meta) 13, 717.29 - (Real) 23,212.92
Clase superior: Sala 5 Littles/Burkett Total: 3264,59**

Nicholson: Sala 4 de primera clase Jenkins / Buffinet Total: 1.919,67

Pre-K: (Meta) 5.878,89 (Real) 8.354,72

**Felicitaciones Pre-K Todos los salones alcanzaron sus Metas para febrero
Clase superior: Carter/Frazier Total: 2.275,87**

**Picayune Head Start: (Objetivo) 10.288,06 (Real) 15.457,71
Clase superior: Spencer/Thompson Total: 3.611,09**

Gracias a los que cumplieron sus metas para el mes de febrero, estamos Buscando muchos más logros en el mes de marzo.

Departamento de Servicio Familiar

A Family Service le gustaría extender nuestro apoyo en cualquier forma posible. Este Este año ha sido un gran año para el Programa Early Head Start/Head Start. Es importante que nuestros padres participen en la educación temprana de sus hijos. experiencia. El Servicio Familiar siempre está disponible para ayudarle en cualquier forma. posible, no dude en pasar por la Oficina del Defensor de la Familia o por la Oficina de Familia Oficina de Gerentes de Participación Comunitaria para expresar cualquier inquietud.

Estamos al final del tramo de este año, así que sigamos completando nuestro In Kind diariamente. Gracias por todo su apoyo y si tiene alguna inquietud no dude en ponerse en contacto con nuestro departamento en cualquier momento

**Un cordial saludo,
Angie Wilson, Coordinadora de Participación Familiar y Comunitaria**

Mes de Conciencia de la Salud Mental

IDEA, la Ley de Educación para Individuos con Discapacidad, define trastorno emocional como sigue:

"... UNA CONDICIÓN QUE MUESTRA UNA O MÁS DE LAS SIGUIENTES CARACTERÍSTICAS DURANTE UN LARGO PERÍODO DE TIEMPO Y EN UN GRADO MARCADO QUE AFECTA NEGATIVAMENTE EL RENDIMIENTO EDUCATIVO DE UN NIÑO:

(A) UNA INCAPACIDAD PARA APRENDER QUE NO PUEDE EXPLICARSE POR FACTORES INTELECTUALES, SENSORIALES O DE SALUD.

(B) UNA INCAPACIDAD PARA CONSTRUIR O MANTENER RELACIONES INTERPERSONALES SATISFACTORIAS CON COMPAÑEROS Y MAESTROS.

(C) TIPOS DE COMPORTAMIENTO INAPROPIADOS, O SENTIMIENTOS EN CIRCUNSTANCIAS NORMALES.

(D) UN ESTADO DE ÁNIMO GENERALIZADO DE INFELICIDAD, O DEPRESIÓN.

(E) UNA TENDENCIA A DESARROLLAR SÍNTOMAS FÍSICOS, O MIEDOS ASOCIADOS CON LO PERSONAL O PROBLEMAS ESCOLARES ". (2)



<https://www.parentcenterhub.org/emotionaldisturbance/>

FND
FAMILY NETWORK
ON DISABILITIES

Servicios Para Discapacitados

¡Bienvenidos a nuestro boletín de abril! Este mes nos gustaría centrarnos en crear conciencia y comprensión sobre el autismo en niños pequeños. Abril es reconocido como Concienciación sobre el Autismo Mes, y brinda la oportunidad de aprender más sobre este trastorno del desarrollo que afecta a muchos niños en todo el mundo.

1. ¿Qué es el autismo?

El Trastorno del Espectro Autista (TEA) es un trastorno del neurodesarrollo que afecta comunicación, interacción social y comportamiento. Se caracteriza por una variedad de síntomas y desafíos, que pueden variar de leves a graves. En este boletín exploraremos algunos signos comunes de autismo en niños pequeños.

2. Señales tempranas y señales de alerta:

Es importante reconocer los primeros signos de autismo para garantizar una intervención y apoyo tempranos. Aquí hay algunas señales de alerta que pueden indicar la necesidad de una evaluación adicional:

- Habilidades del habla y del lenguaje retrasadas o limitadas.
- Dificultad con las interacciones sociales y hacer contacto visual.
- Comportamientos repetitivos o intereses restringidos
- Sensibilidades o aversiones sensoriales.

3. Estrategias para apoyar a los niños con autismo:

Comprender y apoyar a los niños con autismo es crucial para su desarrollo y bienestar. A continuación se presentan algunas estrategias que se pueden implementar tanto en casa como en el aula:

- Establecer rutinas consistentes y horarios visuales.
- Utilizar apoyos visuales para mejorar la comunicación y la comprensión.
- Proporcionar un ambiente tranquilo y estructurado.
- Fomentar y apoyar las interacciones sociales y las amistades.
- Buscar orientación profesional y apoyo de terapeutas o especialistas.

4. Recursos y soporte:

Entendemos que navegar por el mundo del autismo puede resultar abrumador. Aquí están algunas

Recursos y servicios de soporte disponibles para ayudarle:

- Organizaciones locales de autismo o grupos de apoyo.
- Recursos en línea y sitios web con información sobre el autismo.
- Libros y materiales educativos sobre autismo tanto para padres como para niños.

5. Actividades de concienciación sobre el autismo:

A lo largo del mes de abril estaremos organizando diversas actividades para concienciar y comprensión del autismo. Esté atento a eventos como:

- Oradores invitados y presentaciones sobre autismo.
- Actividades sensoriales y citas de juego inclusivas.
- Recaudaciones de fondos para apoyar iniciativas relacionadas con el autismo.

6. Próximos eventos:

Marque en sus calendarios los siguientes eventos relacionados con el autismo:

- Caminata de concienciación sobre el autismo: 10 de abril, 10:00 a. m.
 - Taller para padres: Estrategias para apoyar a niños con autismo, 15 de abril.
- Esperamos que este boletín le ayude a comprender mejor el autismo en niños pequeños. Y le proporciona valiosos recursos y apoyo. Si tienes alguna pregunta o necesitas ayuda para obtener más ayuda, no dude en comunicarse con nosotros. ¡Gracias por su continuo apoyo!

Equipo de Servicios para Discapacitados:

Ann Brock, Coordinadora de Discapacidades de Early Head Start
abrock@pcu.k12.ms.us, 601-749-3306
Sonya Lather, Coordinadora de Discapacidades de Head Start
slather@pcu.k12.ms.us, 601-798-2537

MENU DE ABRIL PARA HS/EHS 2024

LUN	MAR	MIER	JUE	VIE
1 Spring Break	2. Desayuno: panecillo con tortilla de huevo, mandarinas, agua , leche Almuerzo: pollo asado con pan, vegetales mixtos, pan, peras,leche, agu	3. Desayuno: Grits de queso, pinas cortadas, agua leche Almuerzo: Macarrones con queso, brocoli , peras cortadas,agua, leche	4. Desayuno: Cereal chex de arroz , compota de manzana, agua, leche Almuerzo: Pasta alfredo, zanahorias al vapor, pan peras cortadas ,agua y leche	5. Desayuno: Tostadas francesas, Mandarina,agua, leche Almuerzo: Pizza de queso,papas rebanadas, compota, cortados,leche, agua
8. Desayuno: Tostadas francesas, Compota de manzana, agua, leche Almuerzo: tenders de pollo, tortilla, vegetales, pan de maíz, Fresas, agua, leche	9. Desayuno: Grits de queso, mandarinas cortadas, agua, leche Almuerzo: Guisantes rojos, pan de maíz , guisantes, peras cortadas, agua , leche	10. Desayuno: Avena, duraznos, agua y leche Almuerzo: Pollo BBQ con pan, papas asada, Pina, agua, leche	11. Desayuno: panecillo con tortilla de huevo,compota, agua, leche Almuerzo: Macarrones con queso, Brocoli,peras cortadas, Agua y leche	12. Desayuno: Cereal chex de canela,Mandarinas, agua,leche Almuerzo: Carne con pan, zanahorias al vapor, peras cortadas,leche, agua
15. Desayuno: Tostadas francesas, Compota de manzana, agua, leche Almuerzo: Macarrones con queso, Brocoli,peras cortadas, Agua y leche	16. Desayuno: Cereal chex de arroz , compota de manzana, agua,leche Almuerzo: Pasta alfredo, zanahorias al vapor, pan peras cortadas,agua y leche	17. Desayuno: Grits de queso, pinas cortadas, agua, leche Almuerzo: pan con carne, zanahorias al vapor, fresas, agua, leche	18. Desayuno: panecillo con tortilla de huevo,compota, agua, leche Almuerzo: Carne con pollo, tortillas , peras cortadas, leche, agua	19.Desayuno:Cereal chex de canela,Mandarinas,agua,leche Almuerzo: Pizza de queso, papas horneadas, agua, leche
22. Desayuno: Avena, duraznos, agua y leche Almuerzo: Chili con pan, espinacas,compota de manzana agua, leche	23. Desayuno: panecillo con tortilla de huevo, mandarinas, agua, leche Almuerzo: pollo asado con pan, vegetales mixtos, pan, peras,leche, agua	24. Desayuno: Grits de queso, pinas cortadas, agua leche Almuerzo: Macarrones con queso, brocoli, peras cortadas, agua, leche	25. Desayuno:Cereal chex de arroz, compota de manzana,agua,leche Almuerzo: Pasta Alfredo, zanahorias al vapor, duraznos agua, leche	26. Desayuno: Tostadas francesas, mandarinas, agua, leche Almuerzo: Pizza de queso, papas al vapor compota de manzana , Agua y leche
29. Desayuno: Tostadas francesas, Compota de manzana, agua , leche Almuerzo: Macarrones con queso, Brocoli,fresas cortadas, Agua y leche	30. Desayuno: Avena, duraznos agua y leche Almuerzo: espaguettis con salsa de carne, vegetales mixtos, pan,de mandarinas, agua, leche	1. Desayuno: Grits de queso, pinas cortadas, agua, leche Almuerzo: Carne con pan, zanahorias al vapor,frutas tropicales,agua, leche	2. Desayuno: panecillo con tortilla de huevo,compota, agua, leche Almuerzo: pan con pollo, tortilla, peras cortadas,leche, agua	3. Desayuno:Cereal chex de canela,Mandarinas,agua,leche Almuerzo: Pizza de queso, brocoli, peras cortadas, agua, leche

Picayune School District Early Childhood Programs - (601) 799-4702

- Early Head Start - Rosa • Early Head Start - Nicholson
- EHS CCP - Annie's Kindergarten & Daycare • EHS CCP - Pearl River Community College Child Development Lab School • PSD Pre-K Program • PSD Head Start - Picayune • PSD Head Start - Poplarville